

見積参考資料

工事名 R2吉土 石井南島線 石・高川原 道路工事（2）

◇経費情報◇

| | |
|-----------|-------------|
| 工種区分 | 道路改良工事 |
| 単価地区 | 徳島東部1 |
| 施工地域・工事場所 | 一般交通影響有り(1) |
| 前金支出割合 | 補正を行わない |
| 契約保証 | 金銭的保証 |
| 現場環境改善費 | 計上しない |

注意

「見積参考資料」は入札参加者の迅速で適正な工事費の見積りのための一資料であり、請負契約を拘束するものではない。

現場管理費に係る積算は令和2年5月1日から適用する積算基準に基づくものとする。

設計内訳書 (本01)

| 工事名 | R 2 吉土 石井南島線 石・高川原 道路工事 (2) | | | | 事業区分 工事区分 | 道路新設・改築 道路改良 | |
|-----------------|---------------------------------------|----|----|----|--------------|-----------------|------|
| 工事区分・工種・種別・細別 | 規格 | 単位 | 数量 | 単価 | 金額 | 数量・金額増減 | 摘要 |
| 道路改良 | | 式 | 1 | | | | |
| 道路土工 | | 式 | 1 | | | | |
| 掘削工 | | 式 | 1 | | | | |
| 掘削 田畑表土 | 土質:土砂,施工方法:上記以外(小規模),施工数量: 小規模(標準) | m3 | 80 | | | | 単 1号 |
| 路体盛土工 | | 式 | 1 | | | | |
| 路体(築堤)盛土 歩道部 | 施工幅員:2.5m未満 | m3 | 30 | | | | 単 2号 |
| 路床盛土工 | | 式 | 1 | | | | |
| 路床盛土 安定処理部 | 施工幅員:2.5m以上4.0m未満 | m3 | 15 | | | | 単 3号 |
| 残土処理工 | | 式 | 1 | | | | |
| 土砂等運搬 | 土質:土砂(岩塊・玉石混り土含む) | m3 | 70 | | | | 単 4号 |
| 残土等処分 | | m3 | 70 | | | | 単 5号 |
| 地盤改良工 | | 式 | 1 | | | | |
| 路床安定処理工 | | 式 | 1 | | | | |

設計内訳書 (本01)

| 工事名 R 2 吉土 石井南島線 石・高川原 道路工事 (2) | | | | | 事業区分 工事区分 | 道路新設・改築 道路改良 | |
|---------------------------------|--|----------------|-----|----|--------------|-----------------|-------|
| 工事区分・工種・種別・細別 | 規格 | 単位 | 数量 | 単価 | 金額 | 数量・金額増減 | 摘要 |
| 安定処理 | 混合深さ:1m以下, 固化材100m ² あたり使用量:10t/ 100m ² , 固化材の種類: | m ² | 51 | | | | 単 6号 |
| 排水構造物工 | | 式 | 1 | | | | |
| 作業土工 | | 式 | 1 | | | | |
| 床掘り | 土質:土砂 | m ³ | 130 | | | | 単 7号 |
| 埋戻し 表土戻し | 土質区分:土砂, 土質:土砂 | m ³ | 10 | | | | 単 8号 |
| 埋戻し 路床部 W<1.0m | 土質:RC-40 | m ³ | 2 | | | | 単 9号 |
| 埋戻し W<1.0m | 土質:土砂 | m ³ | 80 | | | | 単 10号 |
| 埋戻し 段差部 1.0m≦W<4.0m | 土質:土砂 | m ³ | 70 | | | | 単 11号 |
| 基面整正 | | m ² | 120 | | | | 単 12号 |
| 土材料 RC-40 | | m ³ | 2 | | | | 単 13号 |
| 側溝工 | | 式 | 1 | | | | |
| 管(函)渠型側溝 | 幅:200mm以上400mm以下, 高さ30cm, コンクリート規格:18-8-40(高炉) | m | 14 | | | | 単 14号 |
| 集水枳・マンホール工 | | 式 | 1 | | | | |

設計内訳書 (本01)

| 工事名 | R 2 吉土 石井南島線 石・高川原 道路工事 (2) | | | | 事業区分 工事区分 | 道路新設・改築 道路改良 | |
|--------------------|--|----|-----|----|--------------|-----------------|-------|
| 工事区分・工種・種別・細別 | 規格 | 単位 | 数量 | 単価 | 金額 | 数量・金額増減 | 摘要 |
| 現場打ち集水樹 1号集水樹 | 集水樹・街渠樹種類:現場打材,コンクリート規格:18-8-25(高炉),法面作業補正:無し | 箇所 | 3 | | | | 単 15号 |
| 現場打ち集水樹 7-2号集水樹 | 集水樹・街渠樹種類:現場打材,コンクリート規格:18-8-25(高炉),法面作業補正:無し | 箇所 | 1 | | | | 単 16号 |
| 現場打ち集水樹 12号集水樹 | 集水樹・街渠樹種類:現場打材,コンクリート規格:18-8-25(高炉),法面作業補正:無し | 箇所 | 1 | | | | 単 17号 |
| 蓋 グレーチング | 蓋種類:T6 500*500用 110° 開閉 | 枚 | 3 | | | | 単 18号 |
| 蓋 グレーチング | 蓋種類:T25 600*600用 ボルト固定すべり止め | 枚 | 2 | | | | 単 19号 |
| 場所打水路工 | | 式 | 1 | | | | |
| 現場打水路 1-2号U型側溝 | 内幅(複単不使用の場合):300mm,内高(複単不使用の場合):平均高さ510mm,コンクリート規格:18-8-25(高炉) | m | 5 | | | | 単 20号 |
| 現場打水路 3-1号U型側溝 | 内幅(複単不使用の場合):500mm,内高(複単不使用の場合):平均高さ650mm,コンクリート規格:18-8-25(高炉) | m | 103 | | | | 単 21号 |
| 現場打水路 3-2号U型側溝 | 内幅(複単不使用の場合):500mm,内高(複単不使用の場合):平均高さ570mm,コンクリート規格:18-8-25(高炉) | m | 4 | | | | 単 22号 |
| 現場打水路 3-3号U型側溝 | 内幅(複単不使用の場合):500mm,内高(複単不使用の場合):平均高さ630mm,コンクリート規格:18-8-25(高炉) | m | 19 | | | | 単 23号 |
| 現場打水路 取水工 | 内幅(複単不使用の場合):300mm,内高(複単不使用の場合):平均高さ500mm,コンクリート規格:18-8-25(高炉) | 箇所 | 3 | | | | 単 24号 |
| 現場打水路 2号復旧水路 | 内幅(複単不使用の場合):300mm,内高(複単不使用の場合):平均高さ500mm,コンクリート規格:18-8-25(高炉) | m | 0.5 | | | | 単 25号 |
| 現場打水路 5号復旧水路 | 内幅(複単不使用の場合):500mm,内高(複単不使用の場合):平均高さ400mm,コンクリート規格:18-8-25(高炉) | m | 0.5 | | | | 単 26号 |

設計内訳書 (本01)

| 工事名 | R 2 吉土 石井南島線 石・高川原 道路工事 (2) | | | | 事業区分 工事区分 | 道路新設・改築 道路改良 | |
|---------------|-----------------------------------|----|-----|----|--------------|-----------------|-------|
| 工事区分・工種・種別・細別 | 規格 | 単位 | 数量 | 単価 | 金額 | 数量・金額増減 | 摘要 |
| 側溝蓋 | 蓋種類:C2-B300 | 枚 | 10 | | | | 単 27号 |
| 側溝蓋 | 蓋種類:C1-B500 | 枚 | 205 | | | | 単 28号 |
| 側溝蓋 | 蓋種類:C2-B500 | 枚 | 8 | | | | 単 29号 |
| 側溝蓋 | 蓋種類:グレーチング | 枚 | 19 | | | | 単 30号 |
| 構造物撤去工 | | 式 | 1 | | | | |
| 構造物取壊し工 | | 式 | 1 | | | | |
| 舗装版切断 | 舗装版種別:アスファルト舗装版,アスファルト舗装版厚:15cm以下 | m | 70 | | | | 単 31号 |
| 舗装版破砕 | 舗装版種別:アスファルト舗装版,舗装版厚:5cm | m2 | 84 | | | | 単 32号 |
| コンクリート取壊し運搬処理 | 構造物区分:無筋構造物,工法区分:機械施工 | m3 | 34 | | | | 単 33号 |
| 運搬処理工 | | 式 | 1 | | | | |
| 汚水処理 | 舗装版切断汚水 | m3 | 0.1 | | | | 単 34号 |
| 殻運搬 | 殻種別:アスファルト殻 | m3 | 4 | | | | 単 35号 |
| 殻処分 | 殻種別:アスファルト殻 | m3 | 4 | | | | 単 36号 |

設計内訳書 (本01)

| 工事名 | R 2 吉土 石井南島線 石・高川原 道路工事 (2) | | | | 事業区分 工事区分 | 道路新設・改築 舗装 | |
|------------------|--|----|----|----|--------------|---------------|-------|
| 工事区分・工種・種別・細別 | 規格 | 単位 | 数量 | 単価 | 金額 | 数量・金額増減 | 摘要 |
| 舗装 | | 式 | 1 | | | | |
| 舗装工 | | 式 | 1 | | | | |
| アスファルト舗装工 | | 式 | 1 | | | | |
| 下層路盤(車道・路肩部) | 路盤材種類:再生クワッチャラン RC-40, 仕上り厚:150mm | m2 | 44 | | | | 単 37号 |
| 下層路盤(歩道部) | 路盤材種類:再生クワッチャラン RC-30, 仕上り厚:100mm | m2 | 37 | | | | 単 38号 |
| 上層路盤(車道・路肩部) | 路盤材種類:再生粒度調整砕石 RM-30, 仕上り厚:100mm | m2 | 44 | | | | 単 39号 |
| 基層(車道・路肩部) | 材料種類:再生粗粒度アスファルト混合物(20), 舗装厚:50mm, 平均幅員:1.4m未満(1層当り平均仕上り厚50mm以下) | m2 | 44 | | | | 単 40号 |
| 表層(歩道部) 標準部 | 材料種類:再生密粒度アスファルト混合物(13), 舗装厚:40mm, 平均幅員:1.4m以上 | m2 | 26 | | | | 単 41号 |
| 表層(歩道部) 車両乗入部 | 材料種類:再生密粒度アスファルト混合物(13), 舗装厚:50mm, 平均幅員:1.4m以上 | m2 | 11 | | | | 単 42号 |
| 路盤 舗装復旧 | | m2 | 84 | | | | 単 43号 |
| 表層 舗装復旧 | | m2 | 84 | | | | 単 44号 |
| アスカーブ | | m | 20 | | | | 単 45号 |
| 縁石工 | | 式 | 1 | | | | |

設計内訳書（本01）

| 工事名 | R 2 吉土 石井南島線 石・高川原 道路工事（2） | | | | 事業区分 工事区分 | 道路新設・改築 舗装 | |
|---------------------|-----------------------------|----|-----|----|--------------|---------------|-------|
| 工事区分・工種・種別・細別 | 規格 | 単位 | 数量 | 単価 | 金額 | 数量・金額増減 | 摘要 |
| 縁石工 | | 式 | 1 | | | | |
| 歩車道境界ﾌﾟﾛｯｸ 1号縁石工 | ﾌﾟﾛｯｸ規格:B種(180/205×250×600) | m | 10 | | | | 単 46号 |
| 歩車道境界ﾌﾟﾛｯｸ 2号縁石工 | ﾌﾟﾛｯｸ規格:B種(180/205×250×600) | m | 4 | | | | 単 47号 |
| 道路付属施設工 | | 式 | 1 | | | | |
| 付帯工 | | 式 | 1 | | | | |
| 坂路工 | | 式 | 1 | | | | 内 1号 |
| 仮設工 | | 式 | 1 | | | | |
| 交通管理工 | | 式 | 1 | | | | |
| 交通誘導警備員 | | 人日 | 160 | | | | 単 48号 |
| 直接工事費 | | 式 | 1 | | | | |
| 共通仮設 | | 式 | 1 | | | | |
| 共通仮設費（率計上） | | 式 | 1 | | | | |
| 純工事費 | | 式 | 1 | | | | |

設計内訳書 (本01)

| 工事名 | R 2 吉土 石井南島線 石・高川原 道路工事 (2) | | | | 事業区分 工事区分 | 道路新設・改築 舗装 | |
|---------------|-----------------------------|----|----|----|--------------|---------------|----|
| 工事区分・工種・種別・細別 | 規格 | 単位 | 数量 | 単価 | 金額 | 数量・金額増減 | 摘要 |
| 現場管理費 | | 式 | 1 | | | | |
| 工事原価 | | 式 | 1 | | | | |
| 一般管理費等 | | 式 | 1 | | | | |
| 工事価格 | | 式 | 1 | | | | |
| 消費税額及び地方消費税額 | | 式 | 1 | | | | |
| 工事費計 | | 式 | 1 | | | | |
| | | | | | | | |
| | | | | | | | |
| | | | | | | | |
| | | | | | | | |
| | | | | | | | |
| | | | | | | | |
| | | | | | | | |
| | | | | | | | |
| | | | | | | | |

一式当り内訳書

| | |
|--------|-------------------|
| 単価使用年月 | 2020.07 |
| 歩掛適用年月 | 2020.07 |
| 労務調整係数 | 1.000-00000 0.0 0 |

| 内 1号 | | 坂路工 | | | | | |
|----------|--|-----|-----|----|----|---------|-------|
| 名称・規格 | 条件 | 単位 | 数量 | 単価 | 金額 | 数量・金額増減 | 摘要 |
| 小型擁壁(A) | 0.6m以上0.8m未満,18-8-40(高炉), 有り,無し,一般養生・特殊養生(練炭) | m3 | 0.5 | | | | |
| 平張コンクリート | | m2 | 2.7 | | | | 単 60号 |
| 合計 | | | | | | | |
| | | | | | | | |

1次単価表

| | |
|--------|-------------------|
| 単価使用年月 | 2020.07 |
| 歩掛適用年月 | 2020.07 |
| 労務調整係数 | 1.000-00000 0.0 0 |

| | | | | | | | | |
|-------|------------|-----------------------------------|----|----|------|----|------|--|
| 単 1号 | 掘削 田畑表土 | 土質:土砂,施工方法:上記以外(小規模),施工数量:小規模(標準) | 単位 | m3 | 単位数量 | 1 | 単価 | |
| 名称・規格 | | 条件 | 単位 | 数量 | 単価 | 金額 | 摘要 | |
| 掘削 | | 土砂,上記以外(小規模),小規模(標準) | m3 | 1 | | | | |
| 合計 | | | | | | | | |
| 単価 | | | | | | | 円/m3 | |
| | | | | | | | | |

1次単価表

| | |
|--------|-------------------|
| 単価使用年月 | 2020.07 |
| 歩掛適用年月 | 2020.07 |
| 労務調整係数 | 1.000-00000 0.0 0 |

| | | | | | | | | |
|----------|-----------------|-------------|----|----|------|----|------|--|
| 単 2号 | 路体(築堤)盛土 歩道部 | 施工幅員:2.5m未満 | 単位 | m3 | 単位数量 | 1 | 単価 | |
| 名称・規格 | | 条件 | 単位 | 数量 | 単価 | 金額 | 摘要 | |
| 路体(築堤)盛土 | | 2.5m未満 | m3 | 1 | | | | |
| 合計 | | | | | | | | |
| 単価 | | | | | | | 円/m3 | |
| | | | | | | | | |

1 次単価表

| | |
|--------|-------------------|
| 単価使用年月 | 2020.07 |
| 歩掛適用年月 | 2020.07 |
| 労務調整係数 | 1.000-00000 0.0 0 |

| | | | | | | | | |
|-------|---------------|-------------------|----|----|------|----|------|--|
| 単 3号 | 路床盛土 安定処理部 | 施工幅員:2.5m以上4.0m未満 | 単位 | m3 | 単位数量 | 1 | 単価 | |
| 名称・規格 | | 条件 | 単位 | 数量 | 単価 | 金額 | 摘要 | |
| 路床盛土 | | 2.5m以上4.0m未満 | m3 | 1 | | | | |
| 合計 | | | | | | | | |
| 単価 | | | | | | | 円/m3 | |
| | | | | | | | | |

1 次単価表

| | |
|--------|-------------------|
| 単価使用年月 | 2020.07 |
| 歩掛適用年月 | 2020.07 |
| 労務調整係数 | 1.000-00000 0.0 0 |

| | | | | | | | | |
|-------|-------|--|----|----|------|----|------|--|
| 単 4号 | 土砂等運搬 | 土質:土砂(岩塊・玉石混り土含む) | 単位 | m3 | 単位数量 | 1 | 単価 | |
| 名称・規格 | | 条件 | 単位 | 数量 | 単価 | 金額 | 摘要 | |
| 土砂等運搬 | | 標準,ハック材山積0.8m3(平積0.6m3), 土砂(岩塊・玉石混り土含む),無し,1 5.5km以下 | m3 | 1 | | | | |
| 合計 | | | | | | | | |
| 単価 | | | | | | | 円/m3 | |
| | | | | | | | | |

1次単価表

| | |
|--------|-------------------|
| 単価使用年月 | 2020.07 |
| 歩掛適用年月 | 2020.07 |
| 労務調整係数 | 1.000-00000 0.0 0 |

| | | | | | | | | |
|-------|-------|----|----|----|------|----|------|--|
| 単 5号 | 残土等処分 | | 単位 | m3 | 単位数量 | 1 | 単価 | |
| 名称・規格 | | 条件 | 単位 | 数量 | 単価 | 金額 | 摘要 | |
| 残土等処分 | | | m3 | 1 | | | | |
| 合計 | | | | | | | | |
| 単価 | | | | | | | 円/m3 | |
| | | | | | | | | |

1次単価表

| | |
|--------|-------------------|
| 単価使用年月 | 2020.07 |
| 歩掛適用年月 | 2020.07 |
| 労務調整係数 | 1.000-00000 0.0 0 |

| | | | | | | | | |
|-------|------|---|----|----|------|----|------|--|
| 単 6号 | 安定処理 | 混合深さ:1m以下, 固化材100m2あたり り使用量:10t/100m2, 固化材の種類: | 単位 | m2 | 単位数量 | 1 | 単価 | |
| 名称・規格 | | 条件 | 単位 | 数量 | 単価 | 金額 | 摘要 | |
| 安定処理 | | パック材, 路床, 1m以下, 10t/100m2 | m2 | 1 | | | | |
| 合計 | | | | | | | | |
| 単価 | | | | | | | 円/m2 | |
| | | | | | | | | |

1次単価表

| | |
|--------|-------------------|
| 単価使用年月 | 2020.07 |
| 歩掛適用年月 | 2020.07 |
| 労務調整係数 | 1.000-00000 0.0 0 |

| | | | | | | | | |
|-------|-----|---------------------------|----|----|------|----|------|--|
| 単 7号 | 床掘り | 土質:土砂 | 単位 | m3 | 単位数量 | 1 | 単価 | |
| 名称・規格 | | 条件 | 単位 | 数量 | 単価 | 金額 | 摘要 | |
| 床掘り | | 土砂, 平均施工幅1m以上2m未満, 無し, 無し | m3 | 1 | | | | |
| 合計 | | | | | | | | |
| 単価 | | | | | | | 円/m3 | |
| | | | | | | | | |

1次単価表

| | |
|--------|-------------------|
| 単価使用年月 | 2020.07 |
| 歩掛適用年月 | 2020.07 |
| 労務調整係数 | 1.000-00000 0.0 0 |

| | | | | | | | | |
|-------|-------------|----------------------|----|----|------|----|------|--|
| 単 8号 | 埋戻し 表土戻し | 土質区分:土砂, 土質:土砂 | 単位 | m3 | 単位数量 | 1 | 単価 | |
| 名称・規格 | | 条件 | 単位 | 数量 | 単価 | 金額 | 摘要 | |
| 埋戻し | | 上記以外(小規模), 土砂, 材料費のみ | m3 | 1 | | | | |
| 合計 | | | | | | | | |
| 単価 | | | | | | | 円/m3 | |
| | | | | | | | | |

1次単価表

| | |
|--------|-------------------|
| 単価使用年月 | 2020.07 |
| 歩掛適用年月 | 2020.07 |
| 労務調整係数 | 1.000-00000 0.0 0 |

| | | | | | | | | |
|-------|-------------------|-----------|----|----|------|----|------|--|
| 単 9号 | 埋戻し 路床部 W<1.0m | 土質:RC-40 | 単位 | m3 | 単位数量 | 1 | 単価 | |
| 名称・規格 | | 条件 | 単位 | 数量 | 単価 | 金額 | 摘要 | |
| 埋戻し | | 最大埋戻幅1m未満 | m3 | 1 | | | | |
| 合計 | | | | | | | | |
| 単価 | | | | | | | 円/m3 | |
| | | | | | | | | |

1次単価表

| | |
|--------|-------------------|
| 単価使用年月 | 2020.07 |
| 歩掛適用年月 | 2020.07 |
| 労務調整係数 | 1.000-00000 0.0 0 |

| | | | | | | | | |
|-------|---------------|-----------|----|----|------|----|------|--|
| 単 10号 | 埋戻し W<1.0m | 土質:土砂 | 単位 | m3 | 単位数量 | 1 | 単価 | |
| 名称・規格 | | 条件 | 単位 | 数量 | 単価 | 金額 | 摘要 | |
| 埋戻し | | 最大埋戻幅1m未満 | m3 | 1 | | | | |
| 合計 | | | | | | | | |
| 単価 | | | | | | | 円/m3 | |
| | | | | | | | | |

1次単価表

| | |
|--------|-------------------|
| 単価使用年月 | 2020.07 |
| 歩掛適用年月 | 2020.07 |
| 労務調整係数 | 1.000-00000 0.0 0 |

| | | | | | | | | |
|-------|------------------------|---------------|----|----|------|----|------|--|
| 単 11号 | 埋戻し 段差部 1.0m≦W<4.0m | 土質:土砂 | 単位 | m3 | 単位数量 | 1 | 単価 | |
| 名称・規格 | | 条件 | 単位 | 数量 | 単価 | 金額 | 摘要 | |
| 埋戻し | | 最大埋戻幅1m以上4m未満 | m3 | 1 | | | | |
| 合計 | | | | | | | | |
| 単価 | | | | | | | 円/m3 | |
| | | | | | | | | |

1次単価表

| | |
|--------|-------------------|
| 単価使用年月 | 2020.07 |
| 歩掛適用年月 | 2020.07 |
| 労務調整係数 | 1.000-00000 0.0 0 |

| | | | | | | | | |
|-------|------|----|----|----|------|----|------|--|
| 単 12号 | 基面整正 | | 単位 | m2 | 単位数量 | 1 | 単価 | |
| 名称・規格 | | 条件 | 単位 | 数量 | 単価 | 金額 | 摘要 | |
| 基面整正 | | | m2 | 1 | | | | |
| 合計 | | | | | | | | |
| 単価 | | | | | | | 円/m2 | |
| | | | | | | | | |

1次単価表

| | |
|--------|-------------------|
| 単価使用年月 | 2020.07 |
| 歩掛適用年月 | 2020.07 |
| 労務調整係数 | 1.000-00000 0.0 0 |

| | | | | | | | | |
|-------|--------------|----|----|----|------|----|----|------|
| 単 13号 | 土材料 RC-40 | | 単位 | m3 | 単位数量 | 1 | 単価 | |
| 名称・規格 | | 条件 | | 単位 | 数量 | 単価 | 金額 | 摘要 |
| 土材料 | | | | m3 | 1 | | | |
| 合計 | | | | | | | | |
| 単価 | | | | | | | | 円/m3 |
| | | | | | | | | |

1次単価表

| | |
|--------|-------------------|
| 単価使用年月 | 2020.07 |
| 歩掛適用年月 | 2020.07 |
| 労務調整係数 | 1.000-00000 0.0 0 |

| | | | | | | | | |
|--------------------|----------|--|----|----|------|----|----|-----|
| 単 14号 | 管(函)渠型側溝 | 幅:200mm以上400mm以下,高さ30cm,コンクリート規格:18-8-40(高炉) | 単位 | m | 単位数量 | 1 | 単価 | |
| 名称・規格 | | 条件 | | 単位 | 数量 | 単価 | 金額 | 摘要 |
| 管(函)渠型側溝(製品長 2m/個) | | 据付,200mm以上400mm以下,有り,全ての費用 | | m | 1 | | | |
| 合計 | | | | | | | | |
| 単価 | | | | | | | | 円/m |
| | | | | | | | | |

1次単価表

| | |
|--------|-------------------|
| 単価使用年月 | 2020.07 |
| 歩掛適用年月 | 2020.07 |
| 労務調整係数 | 1.000-00000 0.0 0 |

| 単 15号 | 現場打ち集水桝 1号集水桝 | 集水桝・街渠桝種類:現場打材,コンクリート 規格:18-8-25(高炉),法面作業補正: 無し | 単位 | 箇所 | 単位数量 | 3 | 単価 | |
|-------|------------------|---|----|----|------|----|----|------|
| 名称・規格 | | 条件 | 単位 | 数量 | 単価 | 金額 | 摘要 | |
| | 現場打ち集水桝・街渠桝(本体) | 18-8-25(高炉),0.26m3を超え0.28m3以下,人力打設,一般養生・特殊養生(練炭) | 箇所 | 1 | | | | |
| | 現場打ち集水桝・街渠桝(本体) | 18-8-25(高炉),0.28m3を超え0.30m3以下,人力打設,一般養生・特殊養生(練炭) | 箇所 | 1 | | | | |
| | 現場打ち集水桝・街渠桝(本体) | 18-8-25(高炉),0.30m3を超え0.32m3以下,人力打設,一般養生・特殊養生(練炭) | 箇所 | 1 | | | | |
| | 合計 | | | | | | | |
| | 単価 | | | | | | | 円/箇所 |
| | | | | | | | | |
| | | | | | | | | |
| | | | | | | | | |
| | | | | | | | | |
| | | | | | | | | |
| | | | | | | | | |
| | | | | | | | | |
| | | | | | | | | |

1次単価表

| | |
|--------|-------------------|
| 単価使用年月 | 2020.07 |
| 歩掛適用年月 | 2020.07 |
| 労務調整係数 | 1.000-00000 0.0 0 |

| | | | | | | | | |
|-----------------|--------------------|--|----|----|------|----|------|--|
| 単 16号 | 現場打ち集水桝 7-2号集水桝 | 集水桝・街渠桝種類:現場打材,コンクリート 規格:18-8-25(高炉),法面作業補正: 無し | 単位 | 箇所 | 単位数量 | 1 | 単価 | |
| 名称・規格 | | 条件 | 単位 | 数量 | 単価 | 金額 | 摘要 | |
| 現場打ち集水桝・街渠桝(本体) | | 18-8-25(高炉),0.34m3を超え0.36m3 以下,人力打設,一般養生・特殊養生(練炭) | 箇所 | 1 | | | | |
| 合計 | | | | | | | | |
| 単価 | | | | | | | 円/箇所 | |
| | | | | | | | | |

1次単価表

| | |
|--------|-------------------|
| 単価使用年月 | 2020.07 |
| 歩掛適用年月 | 2020.07 |
| 労務調整係数 | 1.000-00000 0.0 0 |

| | | | | | | | | |
|-----------------|-------------------|--|----|----|------|----|------|--|
| 単 17号 | 現場打ち集水桝 12号集水桝 | 集水桝・街渠桝種類:現場打材,コンクリート 規格:18-8-25(高炉),法面作業補正: 無し | 単位 | 箇所 | 単位数量 | 1 | 単価 | |
| 名称・規格 | | 条件 | 単位 | 数量 | 単価 | 金額 | 摘要 | |
| 現場打ち集水桝・街渠桝(本体) | | 18-8-25(高炉),0.46m3を超え0.49m3 以下,人力打設,一般養生・特殊養生(練炭) | 箇所 | 1 | | | | |
| 合計 | | | | | | | | |
| 単価 | | | | | | | 円/箇所 | |
| | | | | | | | | |

1次単価表

| | |
|--------|-------------------|
| 単価使用年月 | 2020.07 |
| 歩掛適用年月 | 2020.07 |
| 労務調整係数 | 1.000-00000 0.0 0 |

| | | | | | | | | |
|--------|-------------|-------------------------|----|----|------|----|-------|--|
| 単 18号 | 蓋 グレーチング | 蓋種類:T6 500*500用 110° 開閉 | 単位 | 枚 | 単位数量 | 1 | 単価 | |
| 名称・規格 | | 条件 | 単位 | 数量 | 単価 | 金額 | 摘要 | |
| 材料費(枚) | | | 枚 | 1 | | | 単 49号 | |
| 合計 | | | | | | | | |
| 単価 | | | | | | | 円/枚 | |
| | | | | | | | | |

1次単価表

| | |
|--------|-------------------|
| 単価使用年月 | 2020.07 |
| 歩掛適用年月 | 2020.07 |
| 労務調整係数 | 1.000-00000 0.0 0 |

| | | | | | | | | |
|--------|-------------|-----------------------------|----|----|------|----|-------|--|
| 単 19号 | 蓋 グレーチング | 蓋種類:T25 600*600用 ボルト固定すべり止め | 単位 | 枚 | 単位数量 | 1 | 単価 | |
| 名称・規格 | | 条件 | 単位 | 数量 | 単価 | 金額 | 摘要 | |
| 材料費(枚) | | | 枚 | 1 | | | 単 50号 | |
| 合計 | | | | | | | | |
| 単価 | | | | | | | 円/枚 | |
| | | | | | | | | |

1次単価表

| | |
|--------|-------------------|
| 単価使用年月 | 2020.07 |
| 歩掛適用年月 | 2020.07 |
| 労務調整係数 | 1.000-00000 0.0 0 |

| 単 20号 | 現場打水路 1-2号U型側溝 | 内幅(複単不使用の場合):300mm,内 高(複単不使用の場合):平均高さ510 mm,コンクリート規格:18-8-25(高炉) | 単位 | m | 単位数量 | 5 | 単価 | |
|-------|-------------------|--|----|-------|------|----|----|-------|
| 名称・規格 | | 条件 | 単位 | 数量 | 単価 | 金額 | 摘要 | |
| | コンクリート | 小型構造物,人力打設,18-8-25(高炉),一般養生,無し,全ての費用 | m3 | 1.1 | | | | |
| | 型枠 | 一般型枠,小型構造物 | m2 | 12 | | | | |
| | 鉄筋工[市場単価] | SD345 D13,一般構造物,10t未満,無,無,無,補正無(鉄筋割合10%未満含む),補正無(一般構造物) | t | 0.065 | | | | 単 51号 |
| | 基礎砕石 | 12.5cmを超え17.5cm以下,再生クラッシュ 40~0,全ての費用 | m2 | 3 | | | | |
| | 目地材設置 | | m2 | 0.1 | | | | 単 52号 |
| | 合計 | | | | | | | |
| | 単価 | | | | | | | 円/m |
| | | | | | | | | |
| | | | | | | | | |
| | | | | | | | | |
| | | | | | | | | |
| | | | | | | | | |

1次単価表

| | |
|--------|-------------------|
| 単価使用年月 | 2020.07 |
| 歩掛適用年月 | 2020.07 |
| 労務調整係数 | 1.000-00000 0.0 0 |

| 単 21号 | 現場打水路 3-1号U型側溝 | 内幅(複単不使用の場合):500mm,内 高(複単不使用の場合):平均高さ650 mm,コンクリート規格:18-8-25(高炉) | 単位 | m | 単位数量 | 103 | 単価 | |
|-----------|-------------------|--|----|-------|------|-----|----|-------|
| 名称・規格 | | 条件 | 単位 | 数量 | 単価 | 金額 | 摘要 | |
| コンクリート | | 小型構造物,人力打設,18-8-25(高炉), 一般養生,無し,全ての費用 | m3 | 31 | | | | |
| 型枠 | | 一般型枠,小型構造物 | m2 | 297 | | | | |
| 鉄筋工[市場単価] | | SD345 D13,一般構造物,10t未満,無, 無,無,無,補正無(鉄筋割合10%未満 含む),補正無(一般構造物) | t | 1.497 | | | | 単 51号 |
| 基礎碎石 | | 12.5cmを超え17.5cm以下,再生クラッシュ ラン 40~0,全ての費用 | m2 | 87 | | | | |
| 目地材設置 | | | m2 | 3 | | | | 単 52号 |
| 合計 | | | | | | | | |
| 単価 | | | | | | | | 円/m |
| | | | | | | | | |
| | | | | | | | | |
| | | | | | | | | |
| | | | | | | | | |
| | | | | | | | | |

1次単価表

| | |
|--------|-------------------|
| 単価使用年月 | 2020.07 |
| 歩掛適用年月 | 2020.07 |
| 労務調整係数 | 1.000-00000 0.0 0 |

| 単 22号 | 現場打水路 3-2号U型側溝 | 内幅(複単不使用の場合):500mm,内 高(複単不使用の場合):平均高さ570 mm,コンクリート規格:18-8-25(高炉) | 単位 | m | 単位数量 | 4 | 単価 | |
|-----------|-------------------|--|----|-------|------|----|----|-------|
| 名称・規格 | | 条件 | 単位 | 数量 | 単価 | 金額 | 摘要 | |
| コンクリート | | 小型構造物,人力打設,18-8-25(高炉),一般養生,無し,全ての費用 | m3 | 1 | | | | |
| 型枠 | | 一般型枠,小型構造物 | m2 | 10 | | | | |
| 鉄筋工[市場単価] | | SD345 D13,一般構造物,10t未満,無,無,無,補正無(鉄筋割合10%未満含む),補正無(一般構造物) | t | 0.058 | | | | 単 51号 |
| 基礎碎石 | | 12.5cmを超え17.5cm以下,再生クラッシュ 40~0,全ての費用 | m2 | 3 | | | | |
| 目地材設置 | | | m2 | 0.1 | | | | 単 52号 |
| 合計 | | | | | | | | |
| 単価 | | | | | | | | 円/m |
| | | | | | | | | |
| | | | | | | | | |
| | | | | | | | | |
| | | | | | | | | |
| | | | | | | | | |

1次単価表

| | |
|--------|-------------------|
| 単価使用年月 | 2020.07 |
| 歩掛適用年月 | 2020.07 |
| 労務調整係数 | 1.000-00000 0.0 0 |

| 単 23号 | 現場打水路 3-3号U型側溝 | 内幅(複単不使用の場合):500mm,内 高(複単不使用の場合):平均高さ630 mm,コンクリート規格:18-8-25(高炉) | 単位 | m | 単位数量 | 19 | 単価 | |
|-----------|-------------------|--|----|-------|------|----|----|-------|
| 名称・規格 | | 条件 | 単位 | 数量 | 単価 | 金額 | 摘要 | |
| コンクリート | | 小型構造物,人力打設,18-8-25(高炉),一般養生,無し,全ての費用 | m3 | 6 | | | | |
| 型枠 | | 一般型枠,小型構造物 | m2 | 52 | | | | |
| 鉄筋工[市場単価] | | SD345 D13,一般構造物,10t未満,無,無,無,補正無(鉄筋割合10%未満含む),補正無(一般構造物) | t | 0.277 | | | | 単 51号 |
| 基礎碎石 | | 12.5cmを超え17.5cm以下,再生クラッシュ 40~0,全ての費用 | m2 | 16 | | | | |
| 目地材設置 | | | m2 | 1 | | | | 単 52号 |
| 合計 | | | | | | | | |
| 単価 | | | | | | | | 円/m |
| | | | | | | | | |
| | | | | | | | | |
| | | | | | | | | |
| | | | | | | | | |
| | | | | | | | | |

1次単価表

| | |
|--------|-------------------|
| 単価使用年月 | 2020.07 |
| 歩掛適用年月 | 2020.07 |
| 労務調整係数 | 1.000-00000 0.0 0 |

| 単 24号 | 現場打水路 取水工 | 内幅(複単不使用の場合):300mm,内 高(複単不使用の場合):平均高さ500 mm,コンクリート規格:18-8-25(高炉) | 単位 | 箇所 | 単位数量 | 3 | 単価 | |
|-------|--------------|--|----|------|------|----|----|-------|
| 名称・規格 | | 条件 | 単位 | 数量 | 単価 | 金額 | 摘要 | |
| | コンクリート | 小型構造物,人力打設,18-8-25(高炉), 一般養生,無し,全ての費用 | m3 | 0.1 | | | | |
| | 型枠 | 一般型枠,小型構造物 | m2 | 2 | | | | |
| | 基礎碎石 | 12.5cmを超え17.5cm以下,再生クラッシュ ラン 40~0,全ての費用 | m2 | 0.4 | | | | |
| | 目地材設置 | | m2 | 0.01 | | | | 単 52号 |
| | 合計 | | | | | | | |
| | 単価 | | | | | | | 円/箇所 |
| | | | | | | | | |
| | | | | | | | | |
| | | | | | | | | |
| | | | | | | | | |
| | | | | | | | | |
| | | | | | | | | |

1次単価表

| | |
|--------|-------------------|
| 単価使用年月 | 2020.07 |
| 歩掛適用年月 | 2020.07 |
| 労務調整係数 | 1.000-00000 0.0 0 |

| 単 25号 | 現場打水路 2号復旧水路 | 内幅(複単不使用の場合):300mm,内 高(複単不使用の場合):平均高さ500 mm,コンクリート規格:18-8-25(高炉) | 単位 | m | 単位数量 | 0.5 | 単価 | |
|-------|-----------------|--|----|------|------|-----|----|-------|
| 名称・規格 | | 条件 | 単位 | 数量 | 単価 | 金額 | 摘要 | |
| | コンクリート | 小型構造物,人力打設,18-8-25(高炉), 一般養生,無し,全ての費用 | m3 | 0.1 | | | | |
| | 型枠 | 一般型枠,小型構造物 | m2 | 1 | | | | |
| | 基礎碎石 | 12.5cmを超え17.5cm以下,再生クラッシュ ラン 40~0,全ての費用 | m2 | 0.4 | | | | |
| | 目地材設置 | | m2 | 0.01 | | | | 単 52号 |
| | 合計 | | | | | | | |
| | 単価 | | | | | | | 円/m |
| | | | | | | | | |
| | | | | | | | | |
| | | | | | | | | |
| | | | | | | | | |
| | | | | | | | | |
| | | | | | | | | |

1次単価表

| | |
|--------|-------------------|
| 単価使用年月 | 2020.07 |
| 歩掛適用年月 | 2020.07 |
| 労務調整係数 | 1.000-00000 0.0 0 |

| 単 26号 | 現場打水路 5号復旧水路 | 内幅(複単不使用の場合):500mm,内 高(複単不使用の場合):平均高さ400 mm,コンクリート規格:18-8-25(高炉) | 単位 | m | 単位数量 | 0.5 | 単価 | |
|-------|-----------------|--|----|------|------|-----|----|-------|
| 名称・規格 | | 条件 | 単位 | 数量 | 単価 | 金額 | 摘要 | |
| | コンクリート | 小型構造物,人力打設,18-8-25(高炉), 一般養生,無し,全ての費用 | m3 | 0.3 | | | | |
| | 型枠 | 一般型枠,小型構造物 | m2 | 3 | | | | |
| | 基礎碎石 | 12.5cmを超え17.5cm以下,再生クラッシュ ラン 40~0,全ての費用 | m2 | 1 | | | | |
| | 目地材設置 | | m2 | 0.03 | | | | 単 52号 |
| | 合計 | | | | | | | |
| | 単価 | | | | | | | 円/m |
| | | | | | | | | |
| | | | | | | | | |
| | | | | | | | | |
| | | | | | | | | |
| | | | | | | | | |
| | | | | | | | | |

1 次単価表

| | |
|--------|-------------------|
| 単価使用年月 | 2020.07 |
| 歩掛適用年月 | 2020.07 |
| 労務調整係数 | 1.000-00000 0.0 0 |

| | | | | | | | | |
|--------|-----|-------------|----|----|------|----|-------|--|
| 単 27号 | 側溝蓋 | 蓋種類:C2-B300 | 単位 | 枚 | 単位数量 | 1 | 単価 | |
| 名称・規格 | | 条件 | 単位 | 数量 | 単価 | 金額 | 摘要 | |
| 材料費(枚) | | | 枚 | 1 | | | 単 53号 | |
| 合計 | | | | | | | | |
| 単価 | | | | | | | 円/枚 | |
| | | | | | | | | |

1 次単価表

| | |
|--------|-------------------|
| 単価使用年月 | 2020.07 |
| 歩掛適用年月 | 2020.07 |
| 労務調整係数 | 1.000-00000 0.0 0 |

| | | | | | | | | |
|--------|-----|-------------|----|----|------|----|-------|--|
| 単 28号 | 側溝蓋 | 蓋種類:C1-B500 | 単位 | 枚 | 単位数量 | 1 | 単価 | |
| 名称・規格 | | 条件 | 単位 | 数量 | 単価 | 金額 | 摘要 | |
| 材料費(枚) | | | 枚 | 1 | | | 単 54号 | |
| 合計 | | | | | | | | |
| 単価 | | | | | | | 円/枚 | |
| | | | | | | | | |

1次単価表

| | |
|--------|-------------------|
| 単価使用年月 | 2020.07 |
| 歩掛適用年月 | 2020.07 |
| 労務調整係数 | 1.000-00000 0.0 0 |

| 単 29号 | 側溝蓋 | 蓋種類:C2-B500 | 単位 | 枚 | 単位数量 | 1 | 単価 | |
|--------|-----|-------------|----|----|------|----|-------|--|
| 名称・規格 | | 条件 | 単位 | 数量 | 単価 | 金額 | 摘要 | |
| 材料費(枚) | | | 枚 | 1 | | | 単 55号 | |
| 合計 | | | | | | | | |
| 単価 | | | | | | | 円/枚 | |
| | | | | | | | | |

1次単価表

| | |
|--------|-------------------|
| 単価使用年月 | 2020.07 |
| 歩掛適用年月 | 2020.07 |
| 労務調整係数 | 1.000-00000 0.0 0 |

| 単 30号 | 側溝蓋 | 蓋種類:グレーチング | 単位 | 枚 | 単位数量 | 1 | 単価 | |
|--------|-----|------------|----|----|------|----|-------|--|
| 名称・規格 | | 条件 | 単位 | 数量 | 単価 | 金額 | 摘要 | |
| 材料費(枚) | | | 枚 | 1 | | | 単 56号 | |
| 合計 | | | | | | | | |
| 単価 | | | | | | | 円/枚 | |
| | | | | | | | | |

1次単価表

| | |
|--------|-------------------|
| 単価使用年月 | 2020.07 |
| 歩掛適用年月 | 2020.07 |
| 労務調整係数 | 1.000-00000 0.0 0 |

| | | | | | | | | |
|-------|-------|-----------------------------------|----|----|------|----|-----|--|
| 単 31号 | 舗装版切断 | 舗装版種別:アスファルト舗装版,アスファルト舗装版厚:15cm以下 | 単位 | m | 単位数量 | 1 | 単価 | |
| 名称・規格 | | 条件 | 単位 | 数量 | 単価 | 金額 | 摘要 | |
| 舗装版切断 | | アスファルト舗装版, 15cm以下, 全ての費用 | m | 1 | | | | |
| 合計 | | | | | | | | |
| 単価 | | | | | | | 円/m | |
| | | | | | | | | |

1次単価表

| | |
|--------|-------------------|
| 単価使用年月 | 2020.07 |
| 歩掛適用年月 | 2020.07 |
| 労務調整係数 | 1.000-00000 0.0 0 |

| | | | | | | | | |
|-------|-------|--------------------------------------|----|----|------|----|------|--|
| 単 32号 | 舗装版破碎 | 舗装版種別:アスファルト舗装版, 舗装版厚:5cm | 単位 | m2 | 単位数量 | 1 | 単価 | |
| 名称・規格 | | 条件 | 単位 | 数量 | 単価 | 金額 | 摘要 | |
| 舗装版破碎 | | アスファルト舗装版, 無し, 必要, 15cm以下, 有り, 全ての費用 | m2 | 1 | | | | |
| 合計 | | | | | | | | |
| 単価 | | | | | | | 円/m2 | |
| | | | | | | | | |

1次単価表

| | |
|--------|-------------------|
| 単価使用年月 | 2020.07 |
| 歩掛適用年月 | 2020.07 |
| 労務調整係数 | 1.000-00000 0.0 0 |

| | | | | | | | | |
|------------------------|---------------|---|----|----|------|----|-------|--|
| 単 33号 | コンクリート取壊し運搬処理 | 構造物区分:無筋構造物,工法区分: 機械施工 | 単位 | m3 | 単位数量 | 1 | 単価 | |
| 名称・規格 | | 条件 | 単位 | 数量 | 単価 | 金額 | 摘要 | |
| 構造物とりこわし・運搬・処分 (複合) | | 無筋構造物,機械施工+ダンプトラック10t 積級,無し,無し,必要,無し,5.5以下 | m3 | 1 | | | 単 57号 | |
| 合計 | | | | | | | | |
| 単価 | | | | | | | 円/m3 | |
| | | | | | | | | |

1次単価表

| | |
|--------|-------------------|
| 単価使用年月 | 2020.07 |
| 歩掛適用年月 | 2020.07 |
| 労務調整係数 | 1.000-00000 0.0 0 |

| | | | | | | | | |
|--------|------|---------|----|-----|------|----|-------|--|
| 単 34号 | 汚水処理 | 舗装版切断汚水 | 単位 | m3 | 単位数量 | 1 | 単価 | |
| 名称・規格 | | 条件 | 単位 | 数量 | 単価 | 金額 | 摘要 | |
| 処分費(t) | | | t | 1.1 | | | 単 58号 | |
| 合計 | | | | | | | | |
| 単価 | | | | | | | 円/m3 | |
| | | | | | | | | |

1次単価表

| | |
|--------|-------------------|
| 単価使用年月 | 2020.07 |
| 歩掛適用年月 | 2020.07 |
| 労務調整係数 | 1.000-00000 0.0 0 |

| | | | | | | | | |
|-------|-----|---|----|----|------|----|------|--|
| 単 35号 | 殻運搬 | 殻種別:アスファルト殻 | 単位 | m3 | 単位数量 | 1 | 単価 | |
| 名称・規格 | | 条件 | 単位 | 数量 | 単価 | 金額 | 摘要 | |
| 殻運搬 | | 舗装版破碎,機械(対策不要厚15cm超)又は必要,無し,6.0km以下,全ての費用 | m3 | 1 | | | | |
| 合計 | | | | | | | | |
| 単価 | | | | | | | 円/m3 | |
| | | | | | | | | |

1次単価表

| | |
|--------|-------------------|
| 単価使用年月 | 2020.07 |
| 歩掛適用年月 | 2020.07 |
| 労務調整係数 | 1.000-00000 0.0 0 |

| | | | | | | | | |
|---------|-----|-------------|----|----|------|----|-------|--|
| 単 36号 | 殻処分 | 殻種別:アスファルト殻 | 単位 | m3 | 単位数量 | 1 | 単価 | |
| 名称・規格 | | 条件 | 単位 | 数量 | 単価 | 金額 | 摘要 | |
| 処分費(m3) | | | m3 | 1 | | | 単 59号 | |
| 合計 | | | | | | | | |
| 単価 | | | | | | | 円/m3 | |
| | | | | | | | | |

1次単価表

| | |
|--------|-------------------|
| 単価使用年月 | 2020.07 |
| 歩掛適用年月 | 2020.07 |
| 労務調整係数 | 1.000-00000 0.0 0 |

| | | | | | | | | |
|--------------|--------------|-------------------------------------|----|----|------|----|------|--|
| 単 37号 | 下層路盤(車道・路肩部) | 路盤材種類:再生クラッシュラン RC-40, 仕上り厚:150mm | 単位 | m2 | 単位数量 | 1 | 単価 | |
| 名称・規格 | | 条件 | 単位 | 数量 | 単価 | 金額 | 摘要 | |
| 下層路盤(車道・路肩部) | | 150mm, 1層施工, 再生クラッシュラン RC-40, 全ての費用 | m2 | 1 | | | | |
| 合計 | | | | | | | | |
| 単価 | | | | | | | 円/m2 | |
| | | | | | | | | |

1次単価表

| | |
|--------|-------------------|
| 単価使用年月 | 2020.07 |
| 歩掛適用年月 | 2020.07 |
| 労務調整係数 | 1.000-00000 0.0 0 |

| | | | | | | | | |
|-----------|-----------|-------------------------------------|----|----|------|----|------|--|
| 単 38号 | 下層路盤(歩道部) | 路盤材種類:再生クラッシュラン RC-30, 仕上り厚:100mm | 単位 | m2 | 単位数量 | 1 | 単価 | |
| 名称・規格 | | 条件 | 単位 | 数量 | 単価 | 金額 | 摘要 | |
| 下層路盤(歩道部) | | 100mm, 1層施工, 再生クラッシュラン RC-30, 全ての費用 | m2 | 1 | | | | |
| 合計 | | | | | | | | |
| 単価 | | | | | | | 円/m2 | |
| | | | | | | | | |

1次単価表

| | |
|--------|-------------------|
| 単価使用年月 | 2020.07 |
| 歩掛適用年月 | 2020.07 |
| 労務調整係数 | 1.000-00000 0.0 0 |

| | | | | | | | | |
|--------------|--------------|------------------------------------|----|----|------|----|----|------|
| 単 39号 | 上層路盤(車道・路肩部) | 路盤材種類:再生粒度調整碎石 RM-30, 仕上り厚:100mm | 単位 | m2 | 単位数量 | 1 | 単価 | |
| 名称・規格 | | 条件 | 単位 | 数量 | 単価 | 金額 | 摘要 | |
| 上層路盤(車道・路肩部) | | 再生粒度調整碎石 RM-30, 100mm, 1層施工, 全ての費用 | m2 | 1 | | | | |
| 合計 | | | | | | | | |
| 単価 | | | | | | | | 円/m2 |
| | | | | | | | | |

1次単価表

| | |
|--------|-------------------|
| 単価使用年月 | 2020.07 |
| 歩掛適用年月 | 2020.07 |
| 労務調整係数 | 1.000-00000 0.0 0 |

| | | | | | | | | |
|------------|------------|---|----|----|------|----|----|------|
| 単 40号 | 基層(車道・路肩部) | 材料種類:再生粗粒度アスファルト混合物(20), 舗装厚:50mm, 平均幅員:1.4m未満(1層当り平均仕上り厚50mm以下) | 単位 | m2 | 単位数量 | 1 | 単価 | |
| 名称・規格 | | 条件 | 単位 | 数量 | 単価 | 金額 | 摘要 | |
| 基層(車道・路肩部) | | 1.4m未満(仕上り厚50mm以下), 50mm, 再生粗粒度アスファルト混合物(20), フライムコート PK-3, 全ての費用 | m2 | 1 | | | | |
| 合計 | | | | | | | | |
| 単価 | | | | | | | | 円/m2 |
| | | | | | | | | |

1次単価表

| | |
|--------|-------------------|
| 単価使用年月 | 2020.07 |
| 歩掛適用年月 | 2020.07 |
| 労務調整係数 | 1.000-00000 0.0 0 |

| | | | | | | | | |
|---------|----------------|---|----|----|------|----|------|--|
| 単 41号 | 表層(歩道部) 標準部 | 材料種類:再生密粒度アスファルト混合物(13), 舗装厚:40mm, 平均幅員:1.4m以上 | 単位 | m2 | 単位数量 | 1 | 単価 | |
| 名称・規格 | | 条件 | 単位 | 数量 | 単価 | 金額 | 摘要 | |
| 表層(歩道部) | | 1.4m以上, 40mm, 再生密粒度アスファルト混合物(13), プライムコート PK-3, 全ての費用 | m2 | 1 | | | | |
| 合計 | | | | | | | | |
| 単価 | | | | | | | 円/m2 | |
| | | | | | | | | |

1次単価表

| | |
|--------|-------------------|
| 単価使用年月 | 2020.07 |
| 歩掛適用年月 | 2020.07 |
| 労務調整係数 | 1.000-00000 0.0 0 |

| | | | | | | | | |
|---------|------------------|---|----|----|------|----|------|--|
| 単 42号 | 表層(歩道部) 車両乗入部 | 材料種類:再生密粒度アスファルト混合物(13), 舗装厚:50mm, 平均幅員:1.4m以上 | 単位 | m2 | 単位数量 | 1 | 単価 | |
| 名称・規格 | | 条件 | 単位 | 数量 | 単価 | 金額 | 摘要 | |
| 表層(歩道部) | | 1.4m以上, 50mm, 再生密粒度アスファルト混合物(13), プライムコート PK-3, 全ての費用 | m2 | 1 | | | | |
| 合計 | | | | | | | | |
| 単価 | | | | | | | 円/m2 | |
| | | | | | | | | |

1次単価表

| | |
|--------|-------------------|
| 単価使用年月 | 2020.07 |
| 歩掛適用年月 | 2020.07 |
| 労務調整係数 | 1.000-00000 0.0 0 |

| 単 43号 | 路盤 舗装復旧 | | 単位 | m2 | 単位数量 | 1 | 単価 | |
|--------------|------------|--|----|----|------|----|----|------|
| 名称・規格 | | 条件 | 単位 | 数量 | 単価 | 金額 | 摘要 | |
| 上層路盤(車道・路肩部) | | 再生粒度調整砕石 RM-30, 100mm, 1層 施工, 全ての費用 | m2 | 1 | | | | |
| 合計 | | | | | | | | |
| 単価 | | | | | | | | 円/m2 |
| | | | | | | | | |

1次単価表

| | |
|--------|-------------------|
| 単価使用年月 | 2020.07 |
| 歩掛適用年月 | 2020.07 |
| 労務調整係数 | 1.000-00000 0.0 0 |

| 単 44号 | 表層 舗装復旧 | | 単位 | m2 | 単位数量 | 1 | 単価 | |
|------------|------------|--|----|----|------|----|----|------|
| 名称・規格 | | 条件 | 単位 | 数量 | 単価 | 金額 | 摘要 | |
| 表層(車道・路肩部) | | 1.4m以上3.0m以下, 50mm, 再生密粒度 アスファルト混合物(13), プライムコート PK-3, 全ての費用 | m2 | 1 | | | | |
| 合計 | | | | | | | | |
| 単価 | | | | | | | | 円/m2 |
| | | | | | | | | |

1次単価表

| | |
|--------|-------------------|
| 単価使用年月 | 2020.07 |
| 歩掛適用年月 | 2020.07 |
| 労務調整係数 | 1.000-00000 0.0 0 |

| | | | | | | | | |
|-------|-------|---|----|----|------|----|-----|--|
| 単 45号 | アスカープ | | 単位 | m | 単位数量 | 1 | 単価 | |
| 名称・規格 | | 条件 | 単位 | 数量 | 単価 | 金額 | 摘要 | |
| アスカープ | | 195cm2以上215cm2未満, 細粒度アスファルト混合物(13), 全ての費用 | m | 1 | | | | |
| 合計 | | | | | | | | |
| 単価 | | | | | | | 円/m | |
| | | | | | | | | |

1次単価表

| | |
|--------|-------------------|
| 単価使用年月 | 2020.07 |
| 歩掛適用年月 | 2020.07 |
| 労務調整係数 | 1.000-00000 0.0 0 |

| | | | | | | | | |
|-----------|--------------------|---------------------------------|----|----|------|----|-----|--|
| 単 46号 | 歩車道境界ブロック 1号縁石工 | ブロック規格:B種(180/205×250×600) | 単位 | m | 単位数量 | 1 | 単価 | |
| 名称・規格 | | 条件 | 単位 | 数量 | 単価 | 金額 | 摘要 | |
| 歩車道境界ブロック | | 設置, B種(180/205×250×600), 無し, 無し | m | 1 | | | | |
| 合計 | | | | | | | | |
| 単価 | | | | | | | 円/m | |
| | | | | | | | | |

1次単価表

| | |
|--------|-------------------|
| 単価使用年月 | 2020.07 |
| 歩掛適用年月 | 2020.07 |
| 労務調整係数 | 1.000-00000 0.0 0 |

| 単 47号 | 歩車道境界ブロック 2号縁石工 | ブロック規格:B種(180/205×250×600) | 単位 | m | 単位数量 | 1 | 単価 | |
|-----------|--------------------|------------------------------------|----|----|------|----|----|-----|
| 名称・規格 | | 条件 | 単位 | 数量 | 単価 | 金額 | 摘要 | |
| 歩車道境界ブロック | | 設置, B種(180/205×250×600), 無し, 無し | m | 1 | | | | |
| 合計 | | | | | | | | |
| 単価 | | | | | | | | 円/m |
| | | | | | | | | |

1次単価表

| | |
|--------|-------------------|
| 単価使用年月 | 2020.07 |
| 歩掛適用年月 | 2020.07 |
| 労務調整係数 | 1.000-00000 0.0 0 |

| 単 48号 | 交通誘導警備員 | | 単位 | 人日 | 単位数量 | 1 | 単価 | |
|----------|---------|----|----|----|------|----|----|-------|
| 名称・規格 | | 条件 | 単位 | 数量 | 単価 | 金額 | 摘要 | |
| 交通誘導警備員B | | | 人日 | 1 | | | | 単 61号 |
| 合計 | | | | | | | | |
| 単価 | | | | | | | | 円/人日 |
| | | | | | | | | |

2次単価表

| | |
|--------|-------------------|
| 単価使用年月 | 2020.07 |
| 歩掛適用年月 | 2020.07 |
| 労務調整係数 | 1.000-00000 0.0 0 |

| 単 49号 | 材料費(枚) | | 単位 | 枚 | 単位数量 | | |
|-------|-----------------------------------|----|----|----|------|----|-----|
| | 名称・規格 | 条件 | 単位 | 数量 | 単価 | 金額 | 摘要 |
| | 材料費 グレーチング T6 500*500用 110° 開閉 | | 枚 | 1 | | | |
| | 合計 | | | | | | |
| | 単価 | | | | | | 円/枚 |
| | | | | | | | |

2次単価表

| | |
|--------|-------------------|
| 単価使用年月 | 2020.07 |
| 歩掛適用年月 | 2020.07 |
| 労務調整係数 | 1.000-00000 0.0 0 |

| 単 50号 | 材料費(枚) | | 単位 | 枚 | 単位数量 | | |
|-------|--------------------------------------|----|----|----|------|----|-----|
| | 名称・規格 | 条件 | 単位 | 数量 | 単価 | 金額 | 摘要 |
| | 材料費 グレーチング T25 600*600用ホルト固定すべり止め | | 枚 | 1 | | | |
| | 合計 | | | | | | |
| | 単価 | | | | | | 円/枚 |
| | | | | | | | |

2次単価表

| | |
|--------|-------------------|
| 単価使用年月 | 2020.07 |
| 歩掛適用年月 | 2020.07 |
| 労務調整係数 | 1.000-00000 0.0 0 |

| 単 51号 | 鉄筋工[市場単価] | SD345 D13, 一般構造物, 10t未満, 無, 無, 無, 補正無(鉄筋割合10%未満含む), 補正無(一般構造物) | 単位 | t | 単位数量 | 1 | 単価 | |
|-------|--------------------------|--|----|------|------|----|----|-----|
| 名称・規格 | | 条件 | 単位 | 数量 | 単価 | 金額 | 摘要 | |
| | 鉄筋コンクリート用棒鋼 SD345 D13 | | t | 1.03 | | | | |
| | 鉄筋工 加工・組立共 一般構造物 | | t | 1 | | | | |
| | 諸雑費(まるめ) | | 式 | 1 | | | | |
| | 合計 | | | | | | | |
| | 単価 | | | | | | | 円/t |
| | | | | | | | | |
| | | | | | | | | |
| | | | | | | | | |
| | | | | | | | | |
| | | | | | | | | |
| | | | | | | | | |
| | | | | | | | | |
| | | | | | | | | |

2次単価表

| | |
|--------|-------------------|
| 単価使用年月 | 2020.07 |
| 歩掛適用年月 | 2020.07 |
| 労務調整係数 | 1.000-00000 0.0 0 |

| 単 52号 | 目地材設置 | | 単位 | m2 | 単位数量 | 100 | 単価 | |
|-------|--------------|----|----|-----|------|-----|------|--|
| 名称・規格 | | 条件 | 単位 | 数量 | 単価 | 金額 | 摘要 | |
| | 型わく工 | | 人 | | | | | |
| | 目地材 厚10mm | | m2 | 109 | | | | |
| | 諸雑費(まるめ) | | 式 | 1 | | | | |
| | 合計 | | | | | | | |
| | 単価 | | | | | | 円/m2 | |
| | | | | | | | | |
| | | | | | | | | |
| | | | | | | | | |
| | | | | | | | | |
| | | | | | | | | |
| | | | | | | | | |
| | | | | | | | | |
| | | | | | | | | |

2次単価表

| | |
|--------|-------------------|
| 単価使用年月 | 2020.07 |
| 歩掛適用年月 | 2020.07 |
| 労務調整係数 | 1.000-00000 0.0 0 |

| 単 53号 | 材料費(枚) | | 単位 | 枚 | 単位数量 | | |
|-------|----------------|----|----|----|------|----|-----|
| | 名称・規格 | 条件 | 単位 | 数量 | 単価 | 金額 | 摘要 |
| | 材料費 C2-B300 | | 枚 | 1 | | | |
| | 合計 | | | | | | |
| | 単価 | | | | | | 円/枚 |
| | | | | | | | |

2次単価表

| | |
|--------|-------------------|
| 単価使用年月 | 2020.07 |
| 歩掛適用年月 | 2020.07 |
| 労務調整係数 | 1.000-00000 0.0 0 |

| 単 54号 | 材料費(枚) | | 単位 | 枚 | 単位数量 | | |
|-------|----------------|----|----|----|------|----|-----|
| | 名称・規格 | 条件 | 単位 | 数量 | 単価 | 金額 | 摘要 |
| | 材料費 C1-B500 | | 枚 | 1 | | | |
| | 合計 | | | | | | |
| | 単価 | | | | | | 円/枚 |
| | | | | | | | |

2次単価表

| | |
|--------|-------------------|
| 単価使用年月 | 2020.07 |
| 歩掛適用年月 | 2020.07 |
| 労務調整係数 | 1.000-00000 0.0 0 |

| 単 55号 | 材料費(枚) | | 単位 | 枚 | 単位数量 | | |
|-------|----------------|----|----|----|------|----|-----|
| | 名称・規格 | 条件 | 単位 | 数量 | 単価 | 金額 | 摘要 |
| | 材料費 C2-B500 | | 枚 | 1 | | | |
| | 合計 | | | | | | |
| | 単価 | | | | | | 円/枚 |
| | | | | | | | |

2次単価表

| | |
|--------|-------------------|
| 単価使用年月 | 2020.07 |
| 歩掛適用年月 | 2020.07 |
| 労務調整係数 | 1.000-00000 0.0 0 |

| 単 56号 | 材料費(枚) | | 単位 | 枚 | 単位数量 | | |
|-------|------------------------------------|----|----|----|------|----|-----|
| | 名称・規格 | 条件 | 単位 | 数量 | 単価 | 金額 | 摘要 |
| | 材料費 グレーチング T25 500用 ボルト固定 細目+受枠 | | 枚 | 1 | | | |
| | 合計 | | | | | | |
| | 単価 | | | | | | 円/枚 |
| | | | | | | | |

2次単価表

| | |
|--------|-------------------|
| 単価使用年月 | 2020.07 |
| 歩掛適用年月 | 2020.07 |
| 労務調整係数 | 1.000-00000 0.0 0 |

| 単 57号 | 構造物とりこわし・運搬・処分 (複合) | 無筋構造物,機械施工+ダンプトラック10t 積級,無し,無し,必要,無し,5.5以下 | 単位 | m3 | 単位数量 | 1 | 単価 | |
|-------|------------------------|---|----|----|------|----|-------|--|
| 名称・規格 | | 条件 | 単位 | 数量 | 単価 | 金額 | 摘要 | |
| | 構造物とりこわし | 無筋構造物,機械施工,無し,無し,必要 | m3 | 1 | | | 単 62号 | |
| | 処分費(m3) | | m3 | 1 | | | 単 63号 | |
| | 殻運搬 | Co(無筋・鉄筋)構造物とりこわし,機械積込,無し,5.5km以下,全ての費用 | m3 | 1 | | | | |
| | 合計 | | | | | | | |
| | 単価 | | | | | | 円/m3 | |
| | | | | | | | | |
| | | | | | | | | |
| | | | | | | | | |
| | | | | | | | | |
| | | | | | | | | |
| | | | | | | | | |
| | | | | | | | | |
| | | | | | | | | |
| | | | | | | | | |

2次単価表

| | |
|--------|-------------------|
| 単価使用年月 | 2020.07 |
| 歩掛適用年月 | 2020.07 |
| 労務調整係数 | 1.000-00000 0.0 0 |

| 単 58号 | 処分費(t) | | 単位 | t | 単位数量 | 100 | 単価 | |
|-------|-----------------|----|----|-----|------|-----|-----|--|
| 名称・規格 | | 条件 | 単位 | 数量 | 単価 | 金額 | 摘要 | |
| | 処分費 処分費 (汚泥) | | t | 100 | | | | |
| | 合計 | | | | | | | |
| | 単価 | | | | | | 円/t | |
| | | | | | | | | |

2次単価表

| | |
|--------|-------------------|
| 単価使用年月 | 2020.07 |
| 歩掛適用年月 | 2020.07 |
| 労務調整係数 | 1.000-00000 0.0 0 |

| 単 59号 | 処分費(m3) | | 単位 | m3 | 単位数量 | 100 | 単価 | |
|-------|----------------------|----|----|-----|------|-----|------|--|
| 名称・規格 | | 条件 | 単位 | 数量 | 単価 | 金額 | 摘要 | |
| | 処分費 処分費 (アスファルト殻) | | m3 | 100 | | | | |
| | 合計 | | | | | | | |
| | 単価 | | | | | | 円/m3 | |
| | | | | | | | | |

2次単価表

| | |
|--------|-------------------|
| 単価使用年月 | 2020.07 |
| 歩掛適用年月 | 2020.07 |
| 労務調整係数 | 1.000-00000 0.0 0 |

| 単 60号 | 平張コンクリート | 条件 | 単位 | m2 | 単価数量 | 1 | 単価 | 摘要 |
|-------|------------------------------|---|----|-----|------|----|------|----|
| 名称・規格 | | 条件 | 単位 | 数量 | 単価 | 金額 | 摘要 | |
| | コンクリート | 無筋・鉄筋構造物, 人力打設, 18-8-40 (高炉), 一般養生, 無し, 全ての費用 | m3 | 0.1 | | | | |
| | 溶接金網 (G3551) 径5.0×150×150 | | m2 | 1 | | | | |
| | 基礎碎石 | 7.5cmを超え12.5cm以下, 再生クラッシュ 40~0, 全ての費用 | m2 | 1 | | | | |
| | 合計 | | | | | | | |
| | 単価 | | | | | | 円/m2 | |
| | | | | | | | | |
| | | | | | | | | |
| | | | | | | | | |
| | | | | | | | | |
| | | | | | | | | |
| | | | | | | | | |
| | | | | | | | | |
| | | | | | | | | |
| | | | | | | | | |

2次単価表

| | |
|--------|-------------------|
| 単価使用年月 | 2020.07 |
| 歩掛適用年月 | 2020.07 |
| 労務調整係数 | 1.000-00000 0.0 0 |

| 単 61号 | 交通誘導警備員B | | 単位 | 人日 | 単位数量 | 1 | 単価 | |
|-------|----------|----|----|----|------|----|----|------|
| 名称・規格 | | 条件 | 単位 | 数量 | 単価 | 金額 | 摘要 | |
| | 交通誘導警備員B | | 人 | | | | | |
| | 合計 | | | | | | | |
| | 単価 | | | | | | | 円／人日 |
| | | | | | | | | |

3次単価表

| | |
|--------|-------------------|
| 単価使用年月 | 2020.07 |
| 歩掛適用年月 | 2020.07 |
| 労務調整係数 | 1.000-00000 0.0 0 |

| 単 62号 | 構造物とりこわし | 無筋構造物, 機械施工, 無し, 無し, 必要 | 単位 | m3 | 単位数量 | 1 | 単価 | |
|-------|----------------------|-------------------------|----|----|------|----|----|------|
| 名称・規格 | | 条件 | 単位 | 数量 | 単価 | 金額 | 摘要 | |
| | 無筋構造物 昼間 機械施工 制約無 | | m3 | 1 | | | | |
| | 諸雑費(まるめ) | | 式 | 1 | | | | |
| | 合計 | | | | | | | |
| | 単価 | | | | | | | 円/m3 |

3次単価表

| | |
|--------|-------------------|
| 単価使用年月 | 2020.07 |
| 歩掛適用年月 | 2020.07 |
| 労務調整係数 | 1.000-00000 0.0 0 |

| 単 63号 | 処分費(m3) | | 単位 | m3 | 単位数量 | 100 | 単価 | |
|-------|----------------------|----|----|-----|------|-----|----|------|
| 名称・規格 | | 条件 | 単位 | 数量 | 単価 | 金額 | 摘要 | |
| | 処分費 処分費 (コンクリート殻) | | m3 | 100 | | | | |
| | 合計 | | | | | | | |
| | 単価 | | | | | | | 円/m3 |

機労材集計リスト（機械）

| 工事名 | R2吉土 石井南島線 石・高川原 道路工事（2） | | | | | |
|------------|------------------------------|--------------------------|-----|-------|--------|----|
| 単価コード | 名称 | 規格 | 単位 | 数量 | 金額 | 摘要 |
| L001010002 | バックホウ(クローラ) [標準] | 山積0.28m3(平積0.2m3) | 日 | 0.249 | 1,366 | |
| L001010003 | バックホウ(クローラ) [標準] | 山積0.45m3(平積0.35m3) | 日 | 0.801 | 4,940 | |
| L001010005 | バックホウ(クローラ) [標準・クレーン機能付き] | 山積0.45m3(平積0.35m3)2.9t吊 | 日 | 0.36 | 2,526 | |
| L001010007 | バックホウ(クローラ) [標準] | 山積0.8m3(平積0.6m3) | 日 | 0.594 | 5,949 | |
| L001010008 | バックホウ(クローラ) [標準・クレーン機能付き] | 山積0.28m3(平積0.2m3)1.7t吊 | 日 | 0.593 | 3,887 | |
| L001010011 | バックホウ(クローラ) [後方超小旋回型] | 山積0.28m3(平積0.2m3) | 日 | 0.182 | 1,106 | |
| L001011002 | 小型バックホウ(クローラ) [標準] | 山積0.11m3(平積0.08m3) | 日 | 0.248 | 936 | |
| L001011005 | 小型バックホウ(クローラ) 後方超小旋回クレーン | 山積0.09m3(平積0.07m3) 0.9t吊 | 日 | 0.469 | 1,989 | |
| L001060001 | タイヤローラ [普通型] | 運転質量3～4t | 日 | 0.093 | 370 | |
| L001060003 | タイヤローラ [普通型] | 運転質量8～20t | 日 | 0.222 | 1,122 | |
| L001070002 | 振動ローラ(舗装用) [ハンド・コントロール式] | 運転質量0.8～1.1t | 日 | 2.218 | 4,323 | |
| L001070011 | 振動ローラ(舗装用) [搭乗・コンパイルコントロール式] | 運転質量3～4t | 日 | 0.656 | 2,789 | |
| L001180001 | タンク及びピラマ | 質量 60～80kg | 日 | 3.654 | 2,312 | |
| L001210001 | アスファルトフィニッシャ | [ホイール型] 舗装幅1.4～3.0m | 日 | 0.113 | 1,804 | |
| M000202015 | バックホウ(クローラ) [標準] | 排ガス型(第2次) 山積0.28m3 | 供用日 | 3.39 | 27,016 | |
| M000202019 | バックホウ(クローラ) [標準] | 排ガス型(第2次) 山積0.8m3 | 供用日 | 0.728 | 13,461 | |
| M000202028 | バックホウ(クローラ) [標準] | 排ガス型(第1次) 山積0.45m3 | 供用日 | 2.486 | 24,847 | |

機労材集計リスト（機械）

| 工事名 | R 2 吉土 石井南島線 石・高川原 道路工事（2） | | | | | |
|------------|----------------------------|--------------------------|-----|-------|---------|----|
| 単価コード | 名称 | 規格 | 単位 | 数量 | 金額 | 摘要 |
| M000202096 | バックホウ(クローラ) [後方超小旋回型] | 排ガス型(第2次) 山積0.28m3 | 供用日 | 0.392 | 0 | |
| M000301001 | ダンプトラック[オンロード・ディーゼル] | 2t積級 | 供用日 | 0.099 | 476 | |
| M000301005 | ダンプトラック[オンロード・ディーゼル] | 10t積級 | 供用日 | 4.441 | 90,727 | |
| M000701015 | モータクレーン [土工用・排ガス対策型(第2次)] | プレート幅3.1m | 供用日 | 0.215 | 3,927 | |
| M000801009 | ロードローラ[マカダム・排ガス対策型(第2次)] | 運転質量10t 締固め幅2.1m | 供用日 | 0.223 | 3,045 | |
| M000802006 | タイヤローラ[普通型・排出ガス対策型(第1次)] | 運転質量8～20t | 供用日 | 0.269 | 3,068 | |
| M000804001 | 振動ローラ(舗装用) [ハンドコントロール式] | 運転質量0.5～0.6t | 供用日 | 0.215 | 320 | |
| M000806001 | ランマ | 質量60～80kg | 供用日 | 0.447 | 0 | |
| M000807001 | 振動コンパクタ[前進型] | 機械質量40～60kg | 供用日 | 0.465 | 150 | |
| M000907002 | コンクリート圧砕装置(建物用) | 開口幅735～850mm破砕力550～980kN | 供用日 | 0.601 | 10,760 | |
| M001003018 | ASフィニッシャー[クローラ型] | 舗装幅1.4～3.0m | 供用日 | 0.068 | 1,087 | |
| M001020001 | アスファルトカーバ [ガソリンエンジン駆動式] | 4.0～4.5m3/h | 供用日 | 0.128 | 305 | |
| M001161010 | コンクリートカッタ[ハキューム式・湿式] | 切削深20cm級 | 供用日 | 0.304 | 1,662 | |
| | 合計額 | | | | 216,270 | |
| | | | | | | |
| | | | | | | |
| | | | | | | |

| 工種 | 種別 | 細別 | 規格 | 単位 | 数量 | 計上数量 | 摘要 |
|--------|-----------|-----------|---------------------------------------|----|------|------|-------------|
| 舗装工 | アスファルト舗装工 | | | 式 | 1.0 | 1 | |
| | 車道舗装 | 下層路盤 | RC-40,t=15cm | m2 | 44.0 | 44 | 1.4m≦W |
| | | 上層路盤 | RM-30,t=10cm | m2 | 44.0 | 44 | |
| | | 基層 | 再生粗粒As,t=5cm | m2 | 44.0 | 44 | |
| | 歩道舗装 | 路盤 | RC-30,t=10cm | m2 | 37.0 | 37 | 1.4m≦W |
| | | 表層 | | | | | |
| | | 標準部 | 再生密粒As,t=4cm | m2 | 26.0 | 26 | |
| | | 車両乗入部 | 再生密粒As,t=5cm | m2 | 11.0 | 11 | |
| | 舗装復旧 | 路盤 | RM-30,t=10cm | m2 | 84.0 | 84 | W<1.4m |
| | | 表層 | 再生密粒As,t=5cm | m2 | 84.0 | 84 | |
| 付帯工 | | | | 式 | 1.0 | 1 | |
| | 坂路工 | 1号坂路工 | W=2.0m,L=1.6m | 箇所 | 1.0 | 1 | |
| | | (1.0式当り) | | | | | |
| | | 坂路擁壁 | 平均H=0.70m | m | 1.6 | 1.6 | 小型擁壁(A) |
| | | コンクリート | $\sigma_{ck} \geq 18N/mm^2$ | m3 | 0.5 | 0.5 | |
| | | 型枠 | 小型 | m2 | 2.6 | 3 | |
| | | 基礎碎石 | RC-40,t=200 | m2 | 1.4 | 1 | |
| | | 目地材 | 瀝青繊維質,t=10 | m2 | 0.1 | 0.1 | |
| | | 平張コンクリート | W=1.7m,L=1.6m | m2 | 2.7 | 2.7 | |
| | | コンクリート | $\sigma_{ck} \geq 18N/mm^2$ t=10cm | m2 | 2.7 | 2.7 | |
| | | 溶接金網 | 5*150*150 | m2 | 2.7 | 2.7 | |
| | | | 2.16kg/m2 | kg | 5.8 | 5.8 | |
| | | 基礎碎石 | RC-40,t=10cm | m2 | 2.7 | 2.7 | |
| 構造物撤去工 | 構造物取壊し工 | | | 式 | 1.0 | 1 | |
| | | 舗装版破砕 | As t=5cm | m2 | 84.0 | 84 | |
| | | 舗装版切断 | As t=5cm | m | 70.0 | 70 | |
| | | コンクリート取壊し | 無筋 | m3 | 34.2 | 34 | |
| 運搬処理工 | 運搬処理工 | | | 式 | 1.0 | 1 | |
| | | アスファルト殻 | As t=5cm | m3 | 4.2 | 4 | |
| | | 汚水 | As切断 | m3 | 0.1 | 0.1 | |
| | | コンクリート殻 | 無筋 | m3 | 34.2 | 34 | |
| 仮設工 | | | | 式 | 1.0 | 1 | |
| | 仮設工 | アスカーブ | 再生密粒As | m | 20.0 | 20 | 0.205m3/10m |

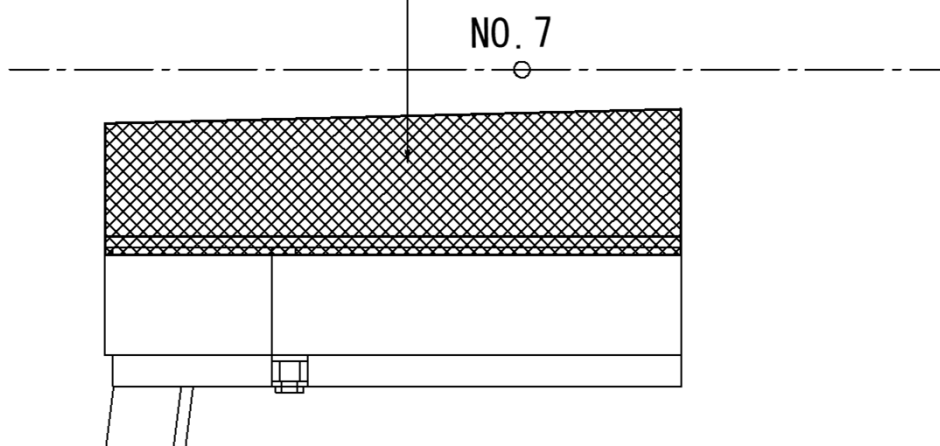
道路土工

盛土工 数量計算書

| 測点 | 单距離 (m) | 路体盛土 (W<2.5m) | | | 路床盛土 (2.5≤W<4.0m) | | | | | | | | | 摘要 |
|------------|------------|------------------|------|------------------------|----------------------|------|------------------------|----|----|----|----|----|----|----|
| | | 断面 | 平均 | 数量 | 断面 | 平均 | 数量 | 断面 | 平均 | 数量 | 断面 | 平均 | 数量 | |
| 右 | | | | | | | | | | | | | | |
| NO. 6+ 9.8 | 0.000 | 0.0 | | 0.0 | | | | | | | | | | |
| NO. 6+10.2 | 0.400 | 1.0 | 0.50 | 0.2 | | | | | | | | | | |
| NO. 7 | 9.800 | 1.0 | 1.00 | 9.8 | | | | | | | | | | |
| NO. 7+ 4.0 | 20.000 | 1.0 | 1.00 | 20.0 | | | | | | | | | | |
| | | | | | | | | | | | | | | |
| NO. 6+10.2 | 0.000 | | | | 0.0 | | 0.0 | | | | | | | |
| NO. 6+10.6 | 0.400 | | | | 1.1 | 0.55 | 0.2 | | | | | | | |
| NO. 7 | 9.400 | | | | 1.1 | 1.10 | 10.3 | | | | | | | |
| NO. 7+ 4.0 | 4.000 | | | | 1.1 | 1.10 | 4.4 | | | | | | | |
| | | | | | | | | | | | | | | |
| | | | | | | | | | | | | | | |
| | | | | | | | | | | | | | | |
| | | | | | | | | | | | | | | |
| | | | | | | | | | | | | | | |
| | | | | | | | | | | | | | | |
| | | | | | | | | | | | | | | |
| | | | | | | | | | | | | | | |
| 合計 | m | | | m ³ 30.0 | | | m ³ 14.9 | | | | | | | |

路床安定処理工根拠図

路床安定処理 : $t=85\text{cm}$, $100\text{kg}/\text{m}^2/\text{m}$
 $A=51.0\text{m}^2$



作業土工

作業土工 数量計算書

P.3-2

| 測点 | 単距離 (m) | 床掘 (土砂) | | | 埋戻し (RC-40,W<1.0m) | | | 埋戻し (流用土,W<1.0m) | | | | | | 摘要 |
|-------------|------------|------------|------|-------------------------|-----------------------|------|-----------------------|---------------------|------|------------------------|----|----|----|----|
| | | 断面 | 平均 | 数量 | 断面 | 平均 | 数量 | 断面 | 平均 | 数量 | 断面 | 平均 | 数量 | |
| 右 | | | | | | | | | | | | | | |
| NO. 6+ 9.1 | 0.000 | 0.3 | | 0.0 | 0.1 | | 0.0 | | | | | | | |
| NO. 7 | 10.900 | 0.3 | 0.30 | 3.3 | 0.1 | 0.10 | 1.1 | | | | | | | |
| NO. 7+ 4.0 | 4.000 | 0.3 | 0.30 | 1.2 | 0.1 | 0.10 | 0.4 | | | | | | | |
| NO. 6+ 9.7 | 0.000 | 0.4 | | 0.0 | | | | 0.2 | | 0.0 | | | | |
| NO. 7 | 10.300 | 0.4 | 0.40 | 4.1 | | | | 0.2 | 0.20 | 2.1 | | | | |
| NO. 7+ 4.0 | 4.000 | 0.4 | 0.40 | 1.6 | | | | 0.2 | 0.20 | 0.8 | | | | |
| NO. 11+ 5.0 | 0.000 | 0.4 | | 0.0 | | | | 0.2 | | 0.0 | | | | |
| NO. 12 | 15.000 | 0.4 | 0.40 | 6.0 | | | | 0.2 | 0.20 | 3.0 | | | | |
| NO. 13 | 20.000 | 0.4 | 0.40 | 8.0 | | | | 0.2 | 0.20 | 4.0 | | | | |
| NO. 13+ 2.9 | 2.900 | 0.4 | 0.40 | 1.2 | | | | 0.2 | 0.20 | 0.6 | | | | |
| NO. 13+2.9 | 0.000 | 1.6 | | 0.0 | | | | 0.8 | | 0.0 | | | | |
| NO. 14 | 17.100 | 1.6 | 1.60 | 27.4 | | | | 0.8 | 0.80 | 13.7 | | | | |
| NO. 14 | 0.000 | 1.6 | | 0.0 | | | | 1.2 | | 0.0 | | | | |
| NO. 15 | 20.000 | 1.1 | 1.35 | 27.0 | | | | 0.8 | 1.00 | 20.0 | | | | |
| NO. 16 | 20.000 | 1.1 | 1.10 | 22.0 | | | | 0.8 | 0.80 | 16.0 | | | | |
| NO. 17 | 20.000 | 0.9 | 1.00 | 20.0 | | | | 0.5 | 0.65 | 13.0 | | | | |
| NO. 17+ 5.8 | 5.800 | 0.9 | 0.90 | 5.2 | | | | 0.7 | 0.60 | 3.5 | | | | |
| 1号坂路 | | | | 0.8 | | | | | | 1.1 | | | | |
| 合計 | m | | | m ³ 127.8 | | | m ³ 1.5 | | | m ³ 77.8 | | | | |

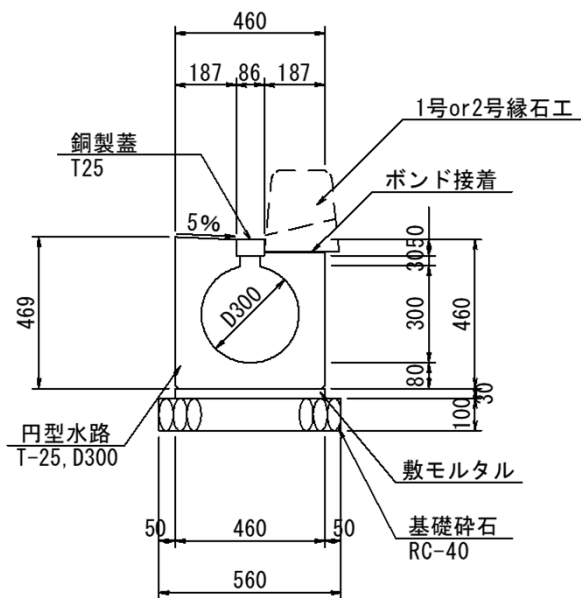
作業土工

作業土工 数量計算書

| 測点 | 単距離 (m) | 埋戻し (1.0m ≤ W < 4.0m, 流用土) | | | 表土埋戻し (W < 1.0m) | | | | | | | | | 摘要 |
|-------------|---------------------|-------------------------------|------|-------------------------------|---------------------|------|-------------------------------|----|----|----|----|----|----|----|
| | | 断面 | 平均 | 数量 | 断面 | 平均 | 数量 | 断面 | 平均 | 数量 | 断面 | 平均 | 数量 | |
| 右 | | | | | | | | | | | | | | |
| NO. 11+ 5.4 | 0.000 | 0.0 | | 0.0 | | | | | | | | | | |
| NO. 11+ 6.0 | 0.600 | 2.3 | 1.15 | 0.7 | | | | | | | | | | |
| NO. 12 | 14.000 | 2.3 | 2.30 | 32.2 | | | | | | | | | | |
| NO. 13 | 20.000 | 1.3 | 1.80 | 36.0 | | | | | | | | | | |
| NO. 13+ 2.9 | 2.900 | 1.3 | 1.30 | 3.8 | | | | | | | | | | |
| NO. 13+ 3.2 | 0.300 | 0.0 | 0.65 | 0.2 | | | | | | | | | | |
| | | | | | | | | | | | | | | |
| NO. 6+11.7 | 0.000 | | | | 0.2 | | 0.0 | | | | | | | |
| NO. 7 | 8.300 | | | | 0.2 | 0.20 | 1.7 | | | | | | | |
| NO. 7+ 4.0 | 4.000 | | | | 0.2 | 0.20 | 0.8 | | | | | | | |
| NO. 11+ 5.4 | 0.000 | | | | 0.2 | | 0.0 | | | | | | | |
| NO. 12 | 14.600 | | | | 0.2 | 0.20 | 2.9 | | | | | | | |
| NO. 13 | 20.000 | | | | 0.2 | 0.20 | 4.0 | | | | | | | |
| NO. 13+ 2.9 | 2.900 | | | | 0.2 | 0.20 | 0.6 | | | | | | | |
| | | | | | | | | | | | | | | |
| | | | | | | | | | | | | | | |
| | | | | | | | | | | | | | | |
| 合計 | 64.700 ^m | | | 72.9 ^{m³} | | | 10.0 ^{m³} | | | | | | | |

| 名 称 | 位 置 | | 単 位 | 数 量 |
|------|-----|-------------------------|-----|------|
| 円型水路 | 右 | NO. 6+ 9.0 ~ NO. 7+ 3.0 | m | 14.0 |
| | | ~ | | |

円型水路



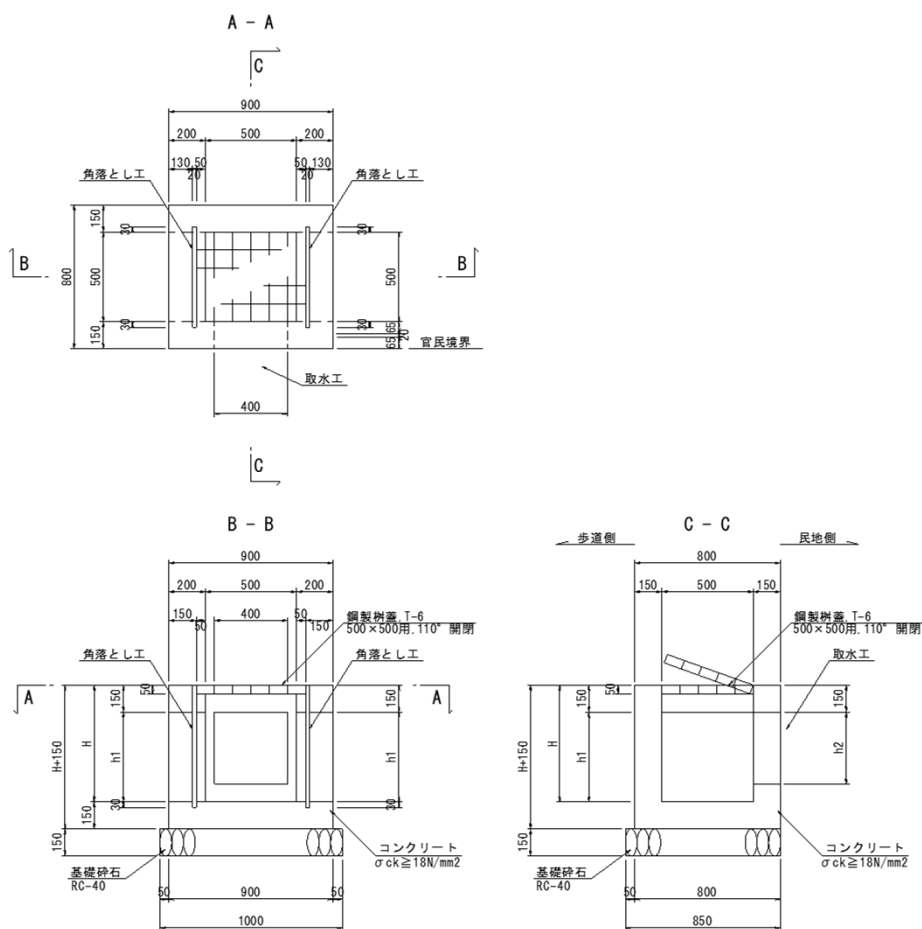
10.0m当り

| 名 称 | 規 格 | 単 位 | 数 量 |
|-------|--------------|----------------|-------|
| 円型水路 | T-25, D300 | 個 | 5.0 |
| 敷モルタル | 1:3, t=30 | m ³ | 0.138 |
| 基礎砕石 | RC-40, t=100 | m ² | 5.60 |
| 鋼 製 蓋 | T-25 | 枚 | 5.0 |
| 接 着 剤 | 縁石据付用 | m ² | 1.87 |

| 名 称 | 規 格 | 算 式 | 単 位 | 数 量 |
|-----------|--------------|-------------|----------------|-------|
| (10.0m当り) | | | | |
| 円型水路 | T-25, D300 | 構造図より | 個 | 5.0 |
| 敷モルタル | 1:3, t=30 | 〃 | m ³ | 0.138 |
| 基礎砕石 | RC-40, t=100 | 〃 | m ² | 5.60 |
| 鋼製蓋 | T-25 | 〃 | 枚 | 5.0 |
| 接着剤 | 縁石据付用 | 〃 | m ² | 1.87 |
| 基面整正 | 土 砂 | 0.56 * 14.0 | m ² | 7.8 |
| | | | | |
| | | | | |
| | | | | |
| | | | | |
| | | | | |

| 名 称 | 位 置 | | 単 位 | 数 量 | |
|-------|-----|------------|-----|-----|-----|
| 1号集水柵 | 右 | NO. 6+14.1 | 基 | 1.0 | |
| | | NO.11+14.0 | 基 | 1.0 | |
| | | NO.12+10.0 | 基 | 1.0 | |
| | | | 計 | 基 | 3.0 |

1号集水柵

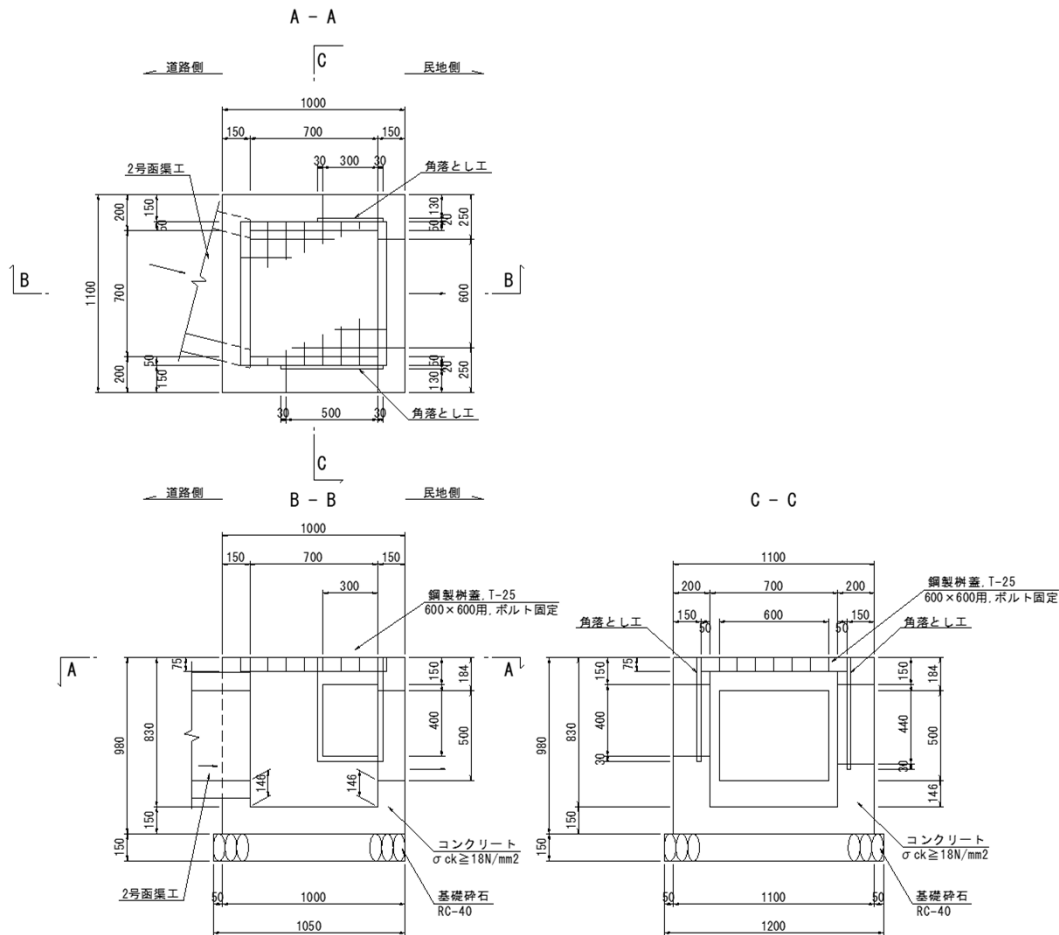


| 名 称 | 規 格 | 算 式 | 単 位 | 数 量 |
|----------|-----------------------------|-------------------------------------|----------------|-----|
| (1.0基当り) | | | | |
| コンクリート | $\sigma_{ck} \geq 18N/mm^2$ | 箇所別計算書より (0.27 + 0.31 + 0.30) / 3 | m ³ | 0.3 |
| 型 枠 | 小 型 | 箇所別計算書より (3.78 + 4.53 + 4.32) / 3 | m ² | 4.2 |
| 基礎碎石 | RC-40,t=150 | 1.00 * 0.85 | m ² | 0.9 |
| 鋼製柵蓋 | T-6,500*500用 110° 開閉 | | 枚 | 1.0 |
| 基面整正 | 土 砂 | 1.00 * 0.85 * 3.0 | m ² | 2.6 |
| | | | | |
| | | | | |
| | | | | |
| | | | | |
| | | | | |

| 名 称 | 規 格 | 算 式 | 単 位 | 数 量 |
|---------------|------------------------------------|--|-----|-------|
| NO.6+14.1(右) | | | | |
| コンクリート | $\sigma_{ck} \geq 18\text{N/mm}^2$ | $0.90 \times 0.80 \times (0.57 + 0.15)$ | m3 | 0.52 |
| | | $-(0.50 \times 0.50 \times 0.57 + 0.05 \times 0.5 \times 0.05 \times 2)$ | m3 | -0.15 |
| | | $-(0.50 \times 0.42 \times 0.20 \times 2 + 0.40 \times 0.27 \times 0.15)$ | m3 | -0.10 |
| | | 計 | m3 | 0.27 |
| 型 枠 | 小 型 | $(0.90 + 0.80) \times (0.57 + 0.15) \times 2 + (0.50 \times (0.57 + 0.15)) \times 4$ | m2 | 3.89 |
| | | $-(0.50 + 0.60) \times 0.05 \times 2$ | m2 | -0.11 |
| | | 計 | m2 | 3.78 |
| NO.11+14.0(右) | | | | |
| コンクリート | $\sigma_{ck} \geq 18\text{N/mm}^2$ | $0.90 \times 0.80 \times (0.71 + 0.15)$ | m3 | 0.62 |
| | | $-(0.50 \times 0.50 \times 0.71 + 0.05 \times 0.50 \times 0.05 \times 2)$ | m3 | -0.18 |
| | | $-(0.50 \times 0.56 \times 0.20 \times 2 + 0.40 \times 0.34 \times 0.15)$ | m3 | -0.13 |
| | | 計 | m3 | 0.31 |
| 型 枠 | 小 型 | $(0.90 + 0.80) \times (0.71 + 0.15) \times 2 + (0.50 \times (0.71 + 0.15)) \times 4$ | m2 | 4.64 |
| | | $-(0.50 + 0.60) \times 0.05 \times 2$ | m2 | -0.11 |
| | | 計 | m2 | 4.53 |
| NO.12+10.0(右) | | | | |
| コンクリート | $\sigma_{ck} \geq 18\text{N/mm}^2$ | $0.90 \times 0.80 \times (0.67 + 0.15)$ | m3 | 0.59 |
| | | $-(0.50 \times 0.50 \times 0.67 + 0.05 \times 0.50 \times 0.05 \times 2)$ | m3 | -0.17 |
| | | $-(0.50 \times 0.52 \times 0.20 \times 2 + 0.40 \times 0.32 \times 0.15)$ | m3 | -0.12 |
| | | 計 | m3 | 0.30 |
| 型 枠 | 小 型 | $(0.90 + 0.80) \times (0.67 + 0.15) \times 2 + (0.50 \times (0.67 + 0.15)) \times 4$ | m2 | 4.43 |
| | | $-(0.50 + 0.60) \times 0.05 \times 2$ | m2 | -0.11 |
| | | 計 | m2 | 4.32 |
| | | | | |

| 名称 | 位置 | | 単位 | 数量 |
|--------|----|-------------|----|-----|
| 12号集水枡 | 左 | NO.17+ 0.30 | 基 | 1.0 |

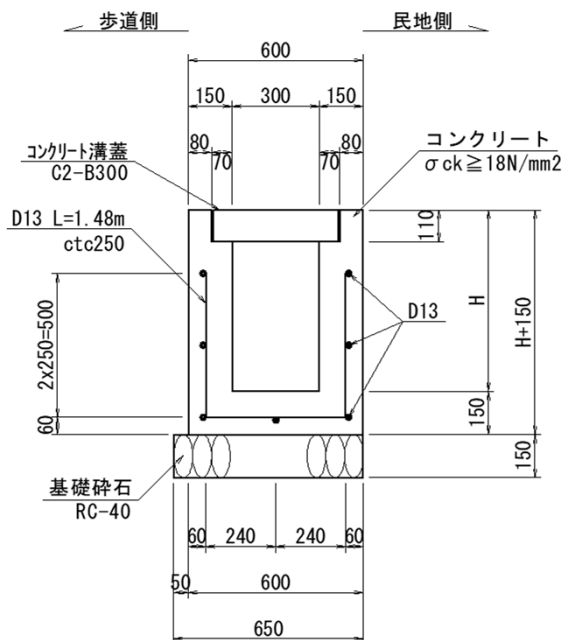
12号集水枡
(2号函渠工部)



| 名称 | 規格 | 算式 | 単位 | 数量 |
|----------|---------------------------|---|----------------|-------|
| (1.0基当り) | | | | |
| コンクリート | σck ≥ 18N/mm ² | 1.00*1.10*0.98 | m ³ | 1.08 |
| | | - (0.70*0.70*0.755+0.80*0.80*0.075) | m ³ | -0.42 |
| | | - (0.12*0.70*2+0.09*0.50+0.06*0.40+0.10*0.44) | m ³ | -0.20 |
| | | 計 | m ³ | 0.46 |
| 型枠 | 小型 | (1.00+1.10)*0.98*2+0.70*(0.98-0.075)*4 | m ² | 6.65 |
| 基礎碎石 | RC-40,t=150 | 1.05 * 1.20 | m ² | 1.26 |
| 鋼製枡蓋 | T-25,600*600用 ボルト固定 | | 枚 | 1.0 |
| 基面整正 | 土砂 | 1.05 * 1.20 | m ² | 1.3 |
| | | | | |
| | | | | |
| | | | | |
| | | | | |

| 名 称 | 位 置 | | | 単 位 | 数 量 | |
|--------------|-----|------------|---|-------------|-----|-----|
| 1-2号 U型側溝 | 右 | NO.17+ 0.8 | ~ | NO.17+ 5.80 | m | 5.0 |
| | | | | | | |
| | | | | 計 | m | 5.0 |

1-2号U型側溝



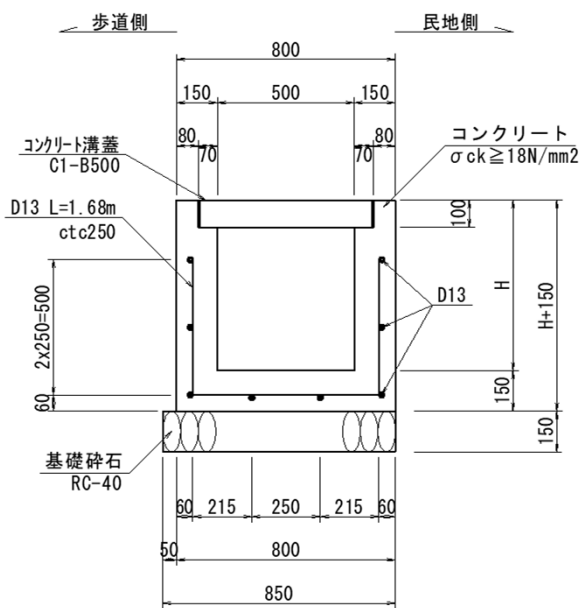
1.0m当り

| 名 称 | 規 格 | 単 位 | 数 量 |
|----------|-----------------------------|----------------|------------------|
| コンクリート | $\sigma_{ck} \geq 18N/mm^2$ | m ³ | $0.300H + 0.075$ |
| 型 枠 | 小 型 | m ² | $4H + 0.300$ |
| 鉄 筋 | SD345, D13 | kg | 12.9 |
| 基礎碎石 | RC-40, t=150 | m ² | 0.65 |
| コンクリート溝蓋 | C2-B300 | 枚 | 2.0 |

| 名 称 | 規 格 | 算 式 | 単 位 | 数 量 |
|----------|-----------------------------|---------------------------------|----------------|------|
| (1.0式当り) | | | | |
| 平均高さ | H | $(0.55 + 0.46) \div 2$ | m | 0.51 |
| コンクリート | $\sigma_{ck} \geq 18N/mm^2$ | $(0.30 * 0.51 + 0.075) * 5.0$ | m ³ | 1.1 |
| 型 枠 | 小 型 | $(4 * 0.51 + 0.30) * 5.0$ | m ² | 11.7 |
| 鉄 筋 | SD345,D13 | $12.9 * 5.0$ | kg | 64.5 |
| 基礎碎石 | RC-40,t=150 | $0.65 * 5.0$ | m ² | 3.3 |
| コンクリート溝蓋 | C2-B300 | $2.0 * 5.0$ | 枚 | 10.0 |
| 目地材 | 瀝青纖維質,t=10 | $1.1 \div 10.0$ | m ² | 0.1 |
| 基面整正 | 土 砂 | $0.65 * 5.0$ | m ² | 3.3 |
| | | | | |
| | | | | |
| | | | | |
| | | | | |

| 名 称 | 位 置 | | 単 位 | 数 量 |
|--------------|-----|---------------------------|-----|-------|
| 3-1号 U型側溝 | 右 | NO. 6+14.60 ~ NO. 7+ 4.00 | m | 9.40 |
| | | NO.11+ 4.95 ~ NO.11+13.60 | m | 8.65 |
| | | NO.11+14.40 ~ NO.12+ 9.60 | m | 15.10 |
| | | NO.12+10.50 ~ NO.13+11.45 | m | 20.90 |
| | | NO.13+16.35 ~ NO.13+17.45 | m | 1.10 |
| | | NO.14+ 1.47 ~ NO.14+16.30 | m | 14.80 |
| | | NO.15+ 0.30 ~ NO.15+19.00 | m | 18.70 |
| | | NO.16+ 3.00 ~ NO.16+16.80 | m | 13.80 |
| | | 計 | m | 102.5 |

3-1号U型側溝



1.0m当り

| 名 称 | 規 格 | 単 位 | 数 量 |
|----------|---------------|-----|--------------|
| コンクリート | σck ≥ 18N/mm² | m³ | 0.300H+0.106 |
| 型 枠 | 小 型 | m² | 4H+0.300 |
| 鉄 筋 | SD345, D13 | kg | 14.6 |
| 基礎碎石 | RC-40, t=150 | m² | 0.85 |
| コンクリート溝蓋 | C1-B500 | 枚 | 2.0 |

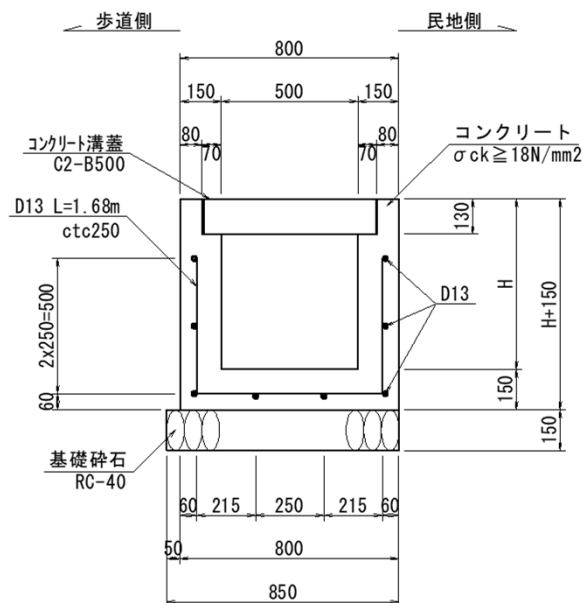
| 名 称 | 規 格 | 算 式 | | 単 位 | 数 量 |
|----------|---------------|---------|----------------|-----|---------|
| (1.0式当り) | | | | | |
| 平均高さ | H | 断面計算書より | 66.63 / 102.50 | m | 0.65 |
| コンクリート | σck ≥ 18N/mm² | 断面計算書より | 30.89 | m³ | 30.9 |
| 型 枠 | 小 型 | 断面計算書より | 297.28 | m² | 297.3 |
| 鉄 筋 | SD345, D13 | | 14.60 * 102.50 | kg | 1,496.5 |
| 基礎碎石 | RC-40, t=150 | | 0.85 * 102.50 | m² | 87.1 |
| コンクリート溝蓋 | C1-B500 | | 2.00 * 102.50 | 枚 | 205.0 |
| 目地材 | 瀝青繊維質, t=10 | | 30.89 / 10.00 | m² | 3.1 |
| 基面整正 | 土 砂 | | 0.85 * 102.50 | m² | 87.1 |
| | | | | | |
| | | | | | |
| | | | | | |
| | | | | | |

| 測 点 | 高さ H (m) | 単距離 (m) | H * L | | | コンクリート ($\sigma_{ck} \geq 18\text{N/mm}^2$) | | | 型 枠 (小 型) | | | 摘 要 |
|--------------|----------------|-------------|-------|-------|-------------------------|--|-------|-------------------------|--------------|-------|--------------------------|-----|
| | | | H | 平均 | 数量 | 断面 | 平均 | 数量 | 断面 | 平均 | 数量 | |
| 右 | | | | | | 0.3H+0.106 | | | 4H+0.30 | | | |
| NO. 6+14.60 | 0.565 | 0.000 | 0.565 | | 0.00 | 0.28 | | 0.00 | 2.56 | | 0.00 | |
| NO. 7 | 0.557 | 5.400 | 0.557 | 0.561 | 3.03 | 0.27 | 0.275 | 1.49 | 2.53 | 2.545 | 13.74 | |
| NO. 7+ 4.00 | 0.555 | 4.000 | 0.555 | 0.556 | 2.22 | 0.27 | 0.270 | 1.08 | 2.52 | 2.525 | 10.10 | |
| NO. 11+ 4.95 | 0.590 | 0.000 | 0.590 | | 0.00 | 0.28 | | 0.00 | 2.66 | | 0.00 | |
| NO. 11+10.40 | 0.711 | 5.450 | 0.711 | 0.651 | 3.55 | 0.32 | 0.300 | 1.64 | 3.14 | 2.900 | 15.81 | |
| NO. 11+13.60 | 0.706 | 3.200 | 0.706 | 0.709 | 2.27 | 0.32 | 0.320 | 1.02 | 3.12 | 3.130 | 10.02 | |
| NO. 11+14.40 | 0.706 | 0.000 | 0.706 | | 0.00 | 0.32 | | 0.00 | 3.12 | | 0.00 | |
| NO. 12 | 0.695 | 5.500 | 0.695 | 0.701 | 3.86 | 0.31 | 0.315 | 1.73 | 3.08 | 3.100 | 17.05 | |
| NO. 12+ 9.60 | 0.667 | 9.600 | 0.667 | 0.681 | 6.54 | 0.31 | 0.310 | 2.98 | 2.97 | 3.025 | 29.04 | |
| NO. 12+10.50 | 0.667 | 0.000 | 0.667 | | 0.00 | 0.31 | | 0.00 | 2.97 | | 0.00 | |
| NO. 13 | 0.639 | 9.450 | 0.639 | 0.653 | 6.17 | 0.30 | 0.305 | 2.88 | 2.86 | 2.915 | 27.55 | |
| NO. 13+11.45 | 0.619 | 11.450 | 0.619 | 0.629 | 7.20 | 0.29 | 0.295 | 3.38 | 2.78 | 2.820 | 32.29 | |
| NO. 13+16.35 | 0.616 | 0.000 | 0.616 | | 0.00 | 0.29 | | 0.00 | 2.76 | | 0.00 | |
| NO. 13+17.45 | 0.615 | 1.100 | 0.615 | 0.616 | 0.68 | 0.29 | 0.290 | 0.32 | 2.76 | 2.760 | 3.04 | |
| NO. 14+ 1.47 | 0.615 | 0.000 | 0.615 | | 0.00 | 0.29 | | 0.00 | 2.76 | | 0.00 | |
| NO. 14+16.30 | 0.630 | 14.800 | 0.630 | 0.623 | 9.22 | 0.30 | 0.295 | 4.37 | 2.82 | 2.790 | 41.29 | |
| | | | | | | | | | | | | |
| | | | | | | | | | | | | |
| | | | | | | | | | | | | |
| 小 計 | | m 69.950 | | | m ² 44.74 | | | m ³ 20.89 | | | m ² 199.93 | |

| 測 点 | 高さ H (m) | 単距離 (m) | H * L | | | コンクリート ($\sigma_{ck} \geq 18N/mm^2$) | | | 型 枠 (小 型) | | | 摘 要 |
|--------------|----------------|--------------|-------|-------|-------------|---|-------|-------------|--------------|-------|--------------|-----|
| | | | H | 平均 | 数量 | 断面 | 平均 | 数量 | 断面 | 平均 | 数量 | |
| 右 | | | | | | 0.3H+0.106 | | | 4H+0.30 | | | |
| NO. 15+ 0.30 | 0.639 | 0.000 | 0.639 | | 0.00 | 0.30 | | 0.00 | 2.86 | | 0.00 | |
| NO. 15+19.00 | 0.692 | 18.700 | 0.692 | 0.666 | 12.45 | 0.31 | 0.305 | 5.70 | 3.07 | 2.965 | 55.45 | |
| NO. 16+ 3.00 | 0.702 | 0.000 | 0.702 | | 0.00 | 0.32 | | 0.00 | 3.11 | | 0.00 | |
| NO. 16+11.00 | 0.715 | 8.000 | 0.715 | 0.709 | 5.67 | 0.32 | 0.320 | 2.56 | 3.16 | 3.135 | 25.08 | |
| NO. 16+16.80 | 0.585 | 5.800 | 0.585 | 0.650 | 3.77 | 0.28 | 0.300 | 1.74 | 2.64 | 2.900 | 16.82 | |
| | | | | | | | | | | | | |
| | | | | | | | | | | | | |
| | | | | | | | | | | | | |
| | | | | | | | | | | | | |
| | | | | | | | | | | | | |
| | | | | | | | | | | | | |
| | | | | | | | | | | | | |
| | | | | | | | | | | | | |
| | | | | | | | | | | | | |
| | | | | | | | | | | | | |
| | | | | | | | | | | | | |
| | | | | | | | | | | | | |
| | | | | | | | | | | | | |
| | | | | | | | | | | | | |
| | | | | | | | | | | | | |
| 小 計 | | m 32.500 | | | m2 21.89 | | | m3 10.00 | | | m2 97.35 | |
| 合 計 | | m 102.450 | | | m2 66.63 | | | m3 30.89 | | | m2 297.28 | |

| 名 称 | 位 置 | | 単 位 | 数 量 |
|--------------|-----|-------------------------|-----|-----|
| 3-2号 U型側溝 | 右 | NO.6+ 9.70 ~ NO.6+13.70 | m | 4.0 |
| | | | 計 | 4.0 |

3-2号U型側溝 (田畑乗入部)



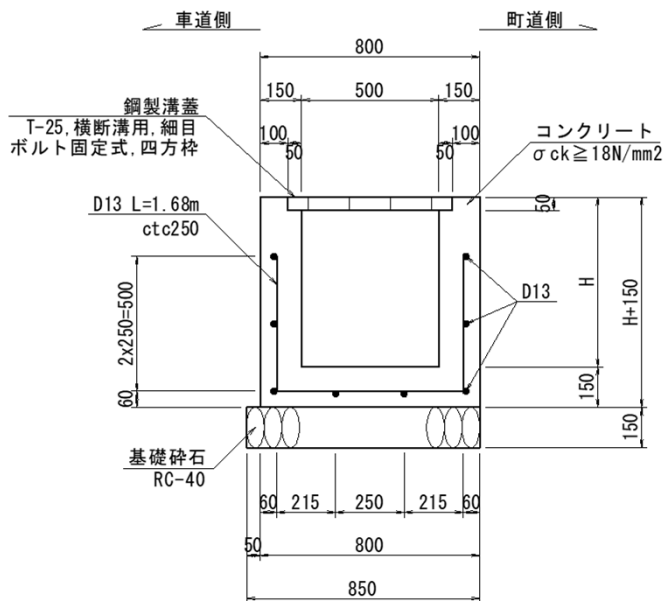
1.0m当り

| 名 称 | 規 格 | 単 位 | 数 量 |
|----------|---------------|-----|----------------|
| コンクリート | σck ≥ 18N/mm² | m³ | 0.300H + 0.102 |
| 型 枠 | 小 型 | m² | 4H + 0.300 |
| 鉄 筋 | SD345, D13 | kg | 14.6 |
| 基礎碎石 | RC-40, t=150 | m² | 0.85 |
| コンクリート溝蓋 | C2-B500 | 枚 | 2.0 |

| 名 称 | 規 格 | 算 式 | 単 位 | 数 量 |
|----------|---------------|--------------------------------|-----|-------|
| (1.0式当り) | | | | |
| 平均高さ | H | (0.574 + 0.565) / 2 | m | 0.570 |
| コンクリート | σck ≥ 18N/mm² | (0.30 * 0.570 + 0.102) * 4.0 | m³ | 1.1 |
| 型 枠 | 小 型 | (4 * 0.570 + 0.30) * 4.0 | m² | 10.3 |
| 鉄 筋 | SD345, D13 | 14.6 * 4.0 | kg | 58.4 |
| 基礎碎石 | RC-40, t=150 | 0.85 * 4.0 | m² | 3.4 |
| コンクリート溝蓋 | C2-B500 | 2.0 * 4.0 | 枚 | 8.0 |
| 目地材 | 瀝青繊維質, t=10 | 1.1 / 10.0 | m² | 0.1 |
| 基面整正 | 土 砂 | 0.85 * 4.0 | m² | 3.4 |
| | | | | |
| | | | | |
| | | | | |
| | | | | |
| | | | | |

| 名 称 | 位 置 | | 単 位 | 数 量 |
|--------------|-----|---------------------------|-----|------|
| 3-3号 U型側溝 | 左 | NO.13+11.45 ~ NO.13+15.45 | m | 4.00 |
| | | NO.13+17.45 ~ NO.14+ 1.47 | m | 4.00 |
| | | NO.14+16.30 ~ NO.15+ 0.30 | m | 4.00 |
| | | NO.15+19.00 ~ NO.16+ 3.00 | m | 4.00 |
| | | NO.16+16.80 ~ NO.16+19.80 | m | 3.00 |
| | | 計 | m | 19.0 |

3-3号U型側溝
(市道部, 車両乗入部)



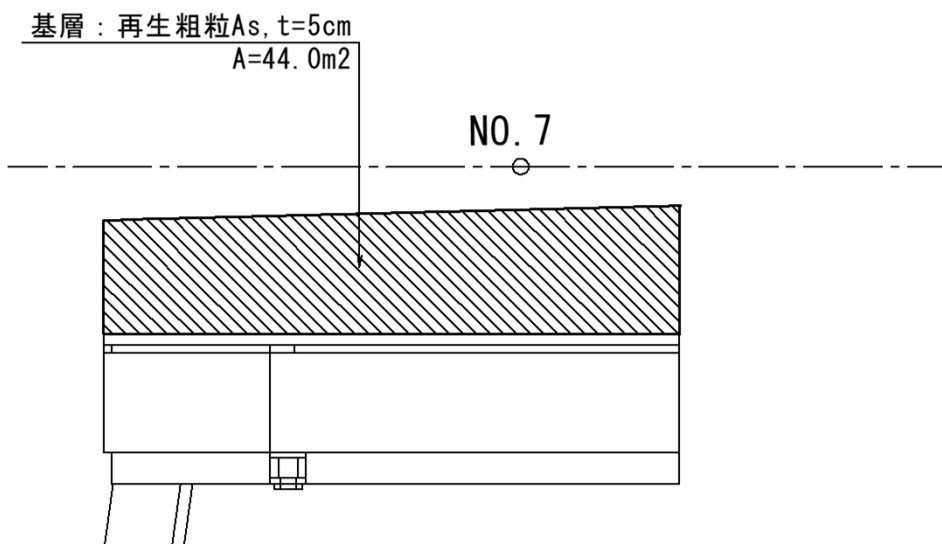
1.0m当り

| 名 称 | 規 格 | 単 位 | 数 量 |
|--------|------------------------------|----------------|--------------|
| コンクリート | $\sigma_{ck} \geq 18N/mm^2$ | m ³ | 0.300H+0.115 |
| 型 枠 | 小 型 | m ² | 4H+0.200 |
| 鉄 筋 | SD345, D13 | kg | 14.6 |
| 基礎碎石 | RC-40, t=150 | m ² | 0.85 |
| 鋼製溝蓋 | T-25, 横断溝用, 細目 ボルト固定, 四方枠 | 枚 | 1.0 |

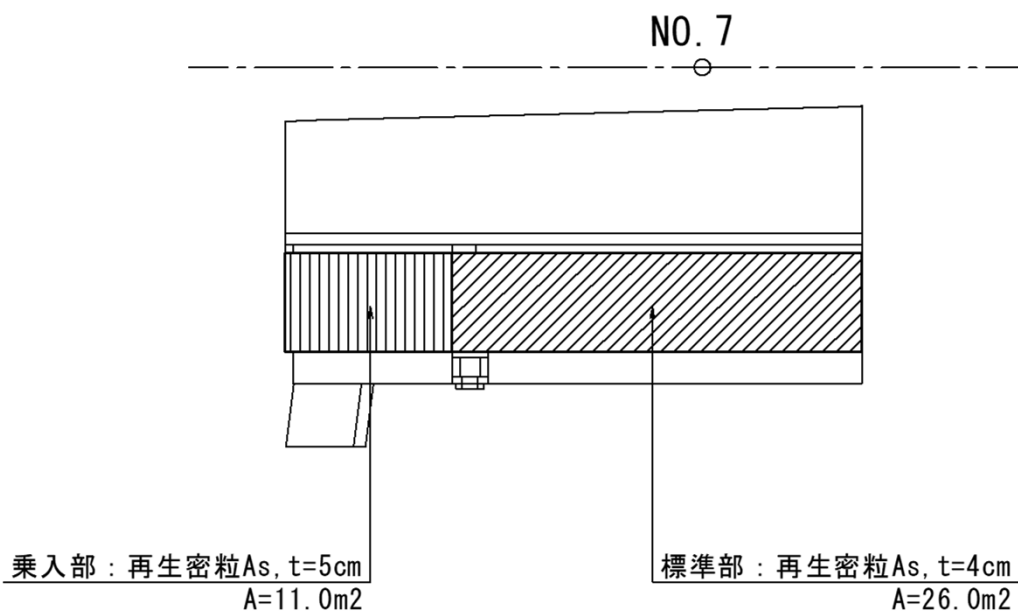
| 名 称 | 規 格 | 算 式 | | 単 位 | 数 量 |
|----------|-----------------------------|---------|---------------|----------------|-------|
| (1.0式当り) | | | | | |
| 平均高さ | H | 断面計算書より | 12.02 / 19.00 | m | 0.63 |
| コンクリート | $\sigma_{ck} \geq 18N/mm^2$ | 断面計算書より | 5.79 | m ³ | 5.8 |
| 型 枠 | 小 型 | 断面計算書より | 51.91 | m ² | 51.9 |
| 鉄 筋 | SD345, D13 | | 14.60 * 19.00 | kg | 277.4 |
| 基礎碎石 | RC-40, t=150 | | 0.85 * 19.00 | m ² | 16.2 |
| 鋼製溝蓋 | T-25, ボルト固定 | | 1.00 * 19.00 | 枚 | 19.0 |
| 目地材 | 瀝青繊維質, t=10 | | 5.79 / 10.00 | m ² | 0.6 |
| 基面整正 | 土 砂 | | 0.85 * 19.00 | m ² | 16.2 |
| | | | | | |
| | | | | | |
| | | | | | |
| | | | | | |

| 測点 | 高さ H (m) | 単距離 (m) | H * L | | | コンクリート ($\sigma_{ck} \geq 18\text{N/mm}^2$) | | | 型枠 (小型) | | | 摘要 |
|--------------|----------------|-------------|-------|-------|-------------------------|--|-------|------------------------|------------|-------|-------------------------|----|
| | | | H | 平均 | 数量 | 断面 | 平均 | 数量 | 断面 | 平均 | 数量 | |
| 右 | | | | | | 0.3H+0.115 | | | 4H+0.20 | | | |
| NO. 13+11.45 | 0.619 | 0.000 | 0.619 | | 0.00 | 0.30 | | 0.00 | 2.68 | | 0.00 | |
| NO. 13+15.45 | 0.616 | 4.000 | 0.616 | 0.618 | 2.47 | 0.30 | 0.300 | 1.20 | 2.66 | 2.670 | 10.68 | |
| NO. 13+17.45 | 0.615 | 0.000 | 0.615 | | 0.00 | 0.30 | | 0.00 | 2.66 | | 0.00 | |
| NO. 14 | 0.615 | 2.530 | 0.615 | 0.615 | 1.56 | 0.30 | 0.300 | 0.76 | 2.66 | 2.660 | 6.73 | |
| NO. 14+ 1.47 | 0.615 | 1.470 | 0.615 | 0.615 | 0.90 | 0.30 | 0.300 | 0.44 | 2.66 | 2.660 | 3.91 | |
| NO. 14+16.30 | 0.630 | 0.000 | 0.630 | | 0.00 | 0.30 | | 0.00 | 2.72 | | 0.00 | |
| NO. 15 | 0.639 | 3.700 | 0.639 | 0.635 | 2.35 | 0.31 | 0.305 | 1.13 | 2.76 | 2.740 | 10.14 | |
| NO. 15+ 0.30 | 0.639 | 0.300 | 0.639 | 0.639 | 0.19 | 0.31 | 0.310 | 0.09 | 2.76 | 2.760 | 0.83 | |
| NO. 15+19.00 | 0.692 | 0.000 | 0.692 | | 0.00 | 0.32 | | 0.00 | 2.97 | | 0.00 | |
| NO. 16 | 0.696 | 1.000 | 0.696 | 0.694 | 0.69 | 0.32 | 0.320 | 0.32 | 2.98 | 2.975 | 2.98 | |
| NO. 16+ 3.00 | 0.702 | 3.000 | 0.702 | 0.699 | 2.10 | 0.33 | 0.325 | 0.98 | 3.01 | 2.995 | 8.99 | |
| NO. 16+16.80 | 0.585 | 0.000 | 0.585 | | 0.00 | 0.29 | | 0.00 | 2.54 | | 0.00 | |
| NO. 16+19.80 | 0.590 | 3.000 | 0.590 | 0.588 | 1.76 | 0.29 | 0.290 | 0.87 | 2.56 | 2.550 | 7.65 | |
| | | | | | | | | | | | | |
| | | | | | | | | | | | | |
| | | | | | | | | | | | | |
| | | | | | | | | | | | | |
| | | | | | | | | | | | | |
| 小計 | | m 19.000 | | | m ² 12.02 | | | m ³ 5.79 | | | m ² 51.91 | |

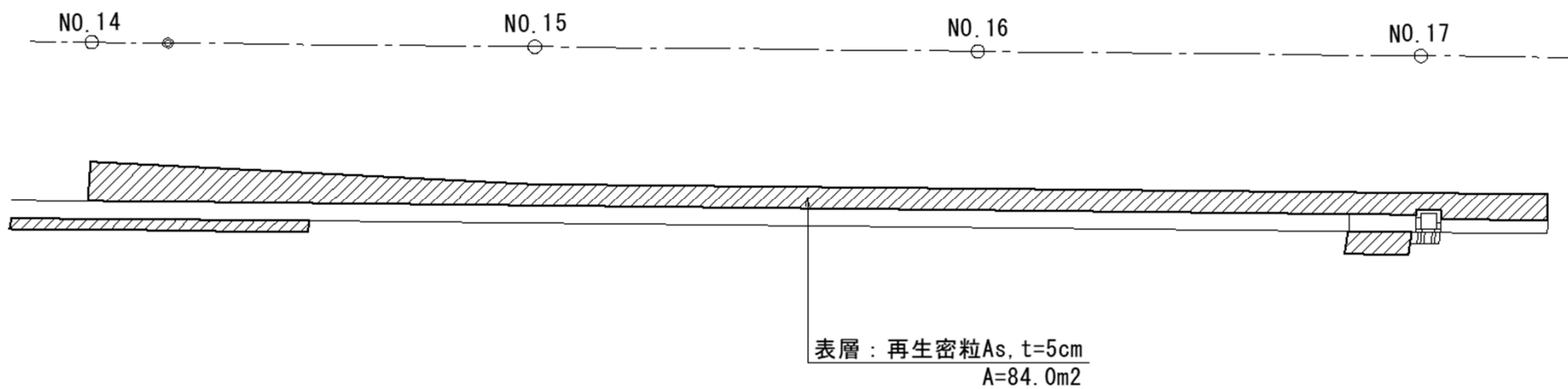
車道舗装根拠図



歩道舗装根拠図

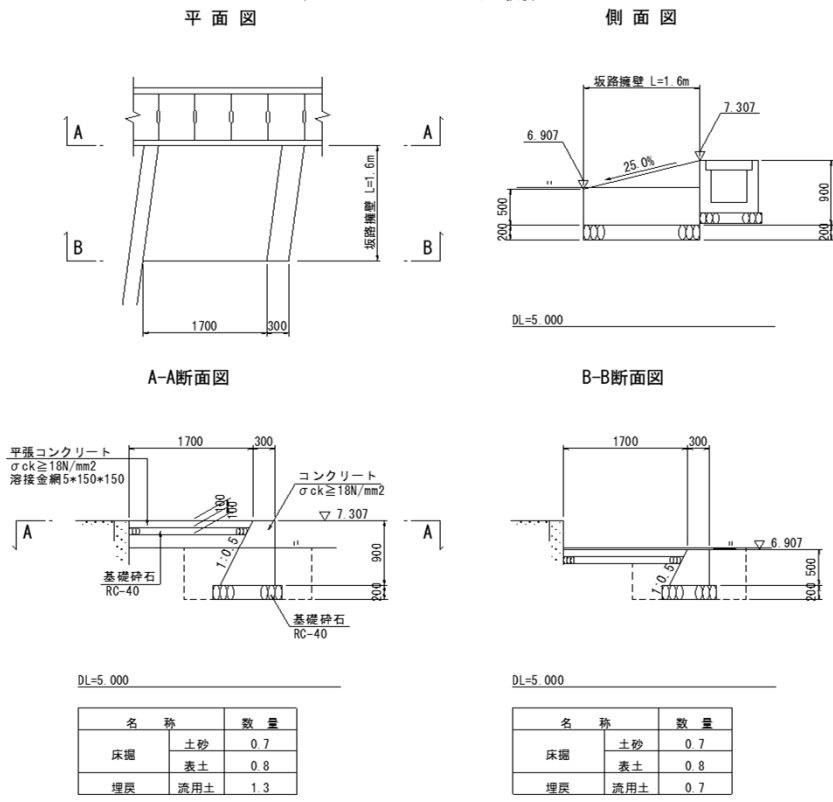


舗装復旧根拠図



| 名 称 | 位 置 | | 単 位 | 数 量 |
|-------|-----|------------|-----|-----|
| 1号坂路工 | 右 | NO.6+10.75 | 箇所 | 1.0 |
| | | | | |

1号坂路工詳細図 (NO. 6+10.75 右側)



| 名 称 | 規 格 | 算 式 | 単 位 | 数 量 |
|----------|---------------------------------|---|----------------|------|
| (1.0式当り) | | | | |
| 坂路擁壁 | 重力式擁壁 | 平均高さ (0.90 + 0.50) * 1/2 | m | 0.70 |
| コンクリート | $\sigma \geq 18N/mm^2$ | (0.30 + 0.65) * 1/2 * 0.70 * 1.60 | m ³ | 0.5 |
| 型 枠 | 小 型 | 2.118 * 0.70 * 1.60 + (0.30 + 0.55) * 1/2 * 0.50 | m ² | 2.6 |
| 基礎碎石 | RC-40,t=200 | 0.85 * 1.60 | m ² | 1.4 |
| 目地材 | 瀝青繊維質,t=10 | 0.5 / 10.0 | m ² | 0.1 |
| 基面整正 | 土 砂 | 0.85 * 1.60 | | 1.4 |
| 平張コンクリート | | | | |
| コンクリート | $\sigma \geq 18N/mm^2$ t=100 | 1.70 * 1.60 | m ² | 2.7 |
| 溶接金網 | 5*150*150 | 1.70 * 1.60 | m ² | 2.7 |
| | | 2.70 * 2.16 | kg | 5.8 |
| 基礎碎石 | RC-40,t=100 | 1.70 * 1.60 | m ² | 2.7 |
| | | | | |
| | | | | |
| | | | | |
| | | | | |

